

Musée de l'air et de l'espace

DCE
Drôles de vols
février 2026

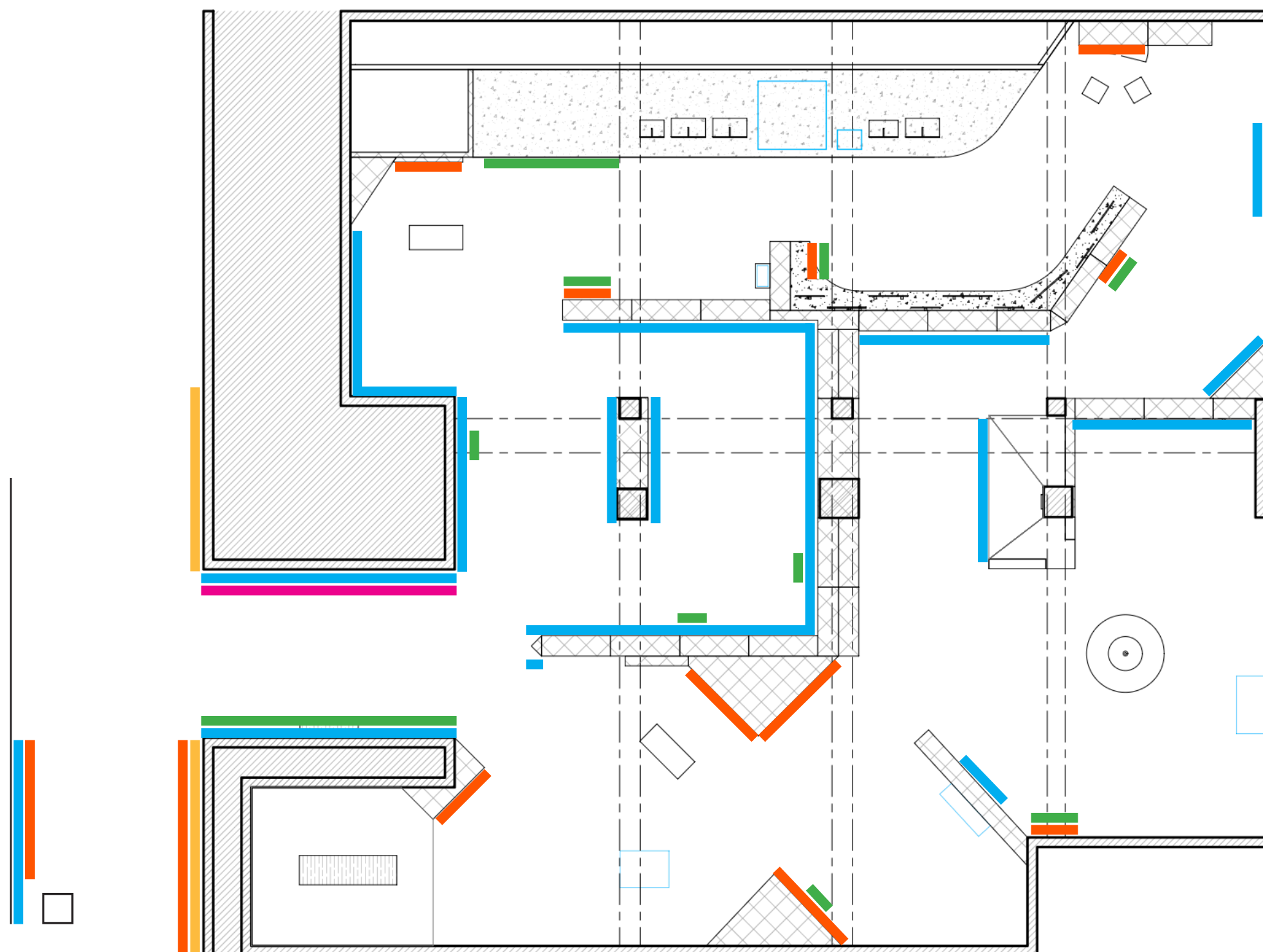


IMPLANTATION

- Aquapaper
- Illustrations en volume (Forex)
- Illustrations en volume (carton alvéolaire)
- Lettres en volume
- DAO

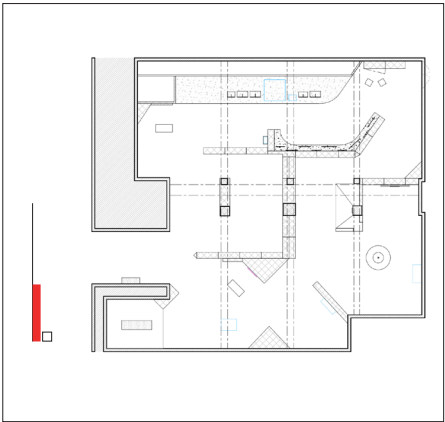
- Cartel simple
- Cartel développé
- Cartel silhouettes
- Pictogrammes

Emplacements
à détailler



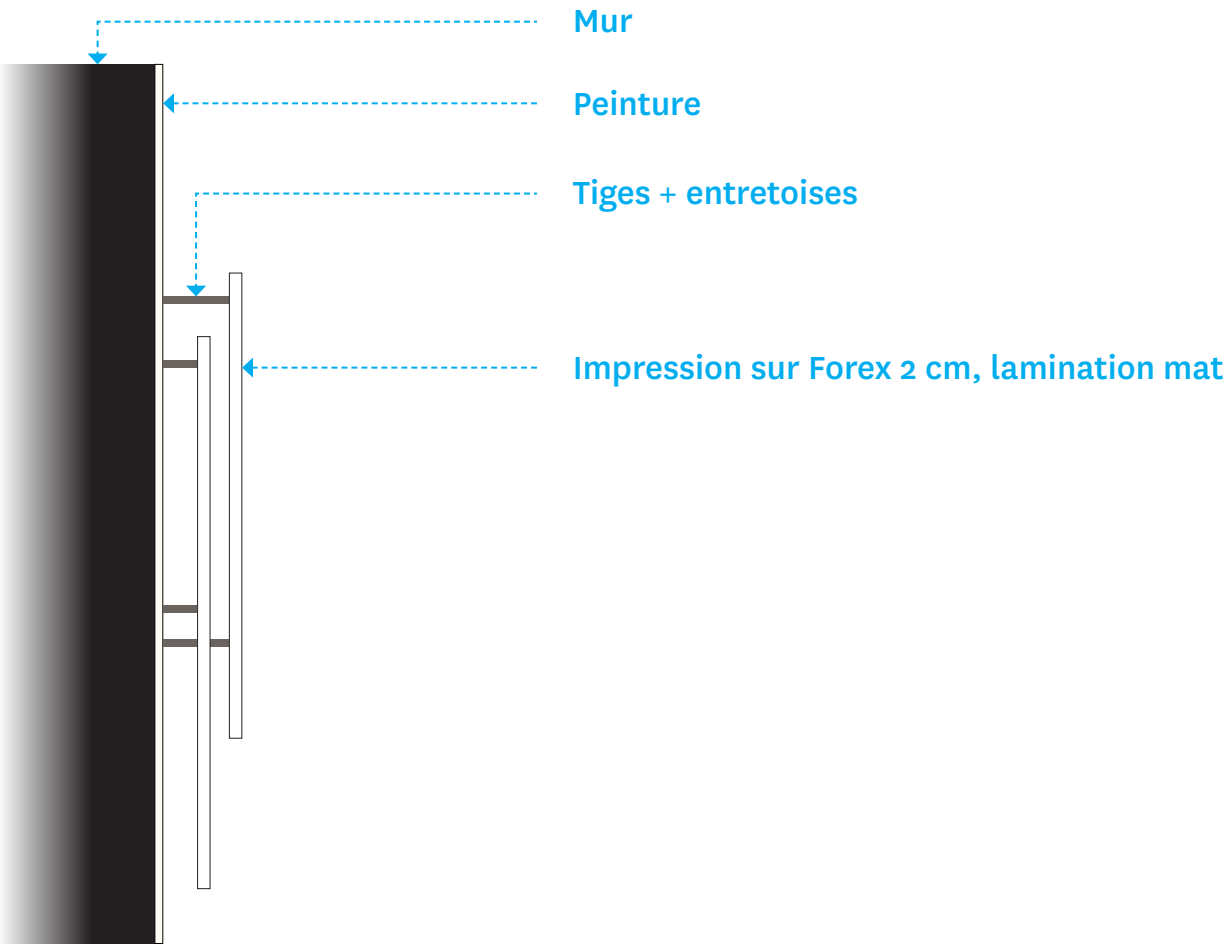
MUR EXTÉRIEUR N°1

Support:
Aquapaper
DAO orange fluo
Dimensions:
Aquapaper: L453 x H260 cm
DAO: L257 x 154 cm

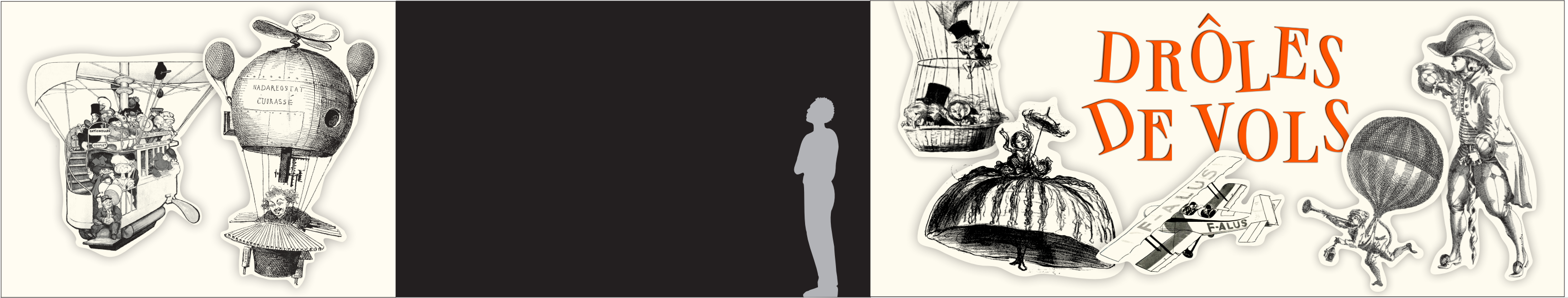
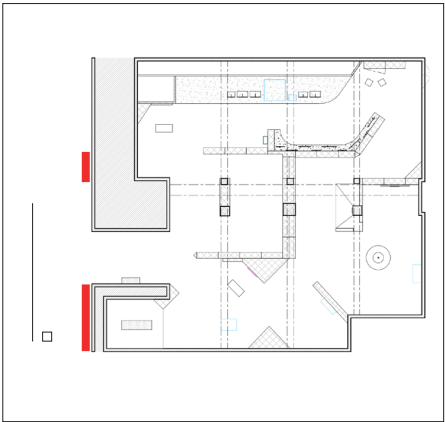


260 cm

MURS EXTÉRIEUR N°2 ET 3

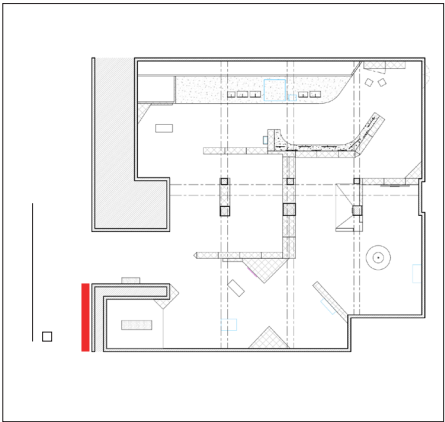


Référence



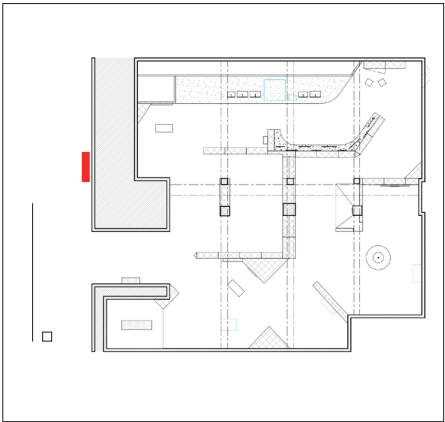
MUR EXTÉRIEUR N°2

Supports:
DAO adhésif orange fluo
Impression sur Forex 2 cm, lamination mat
Dimensions:
DAO: L117 x H70 cm
Illustrations: à définir



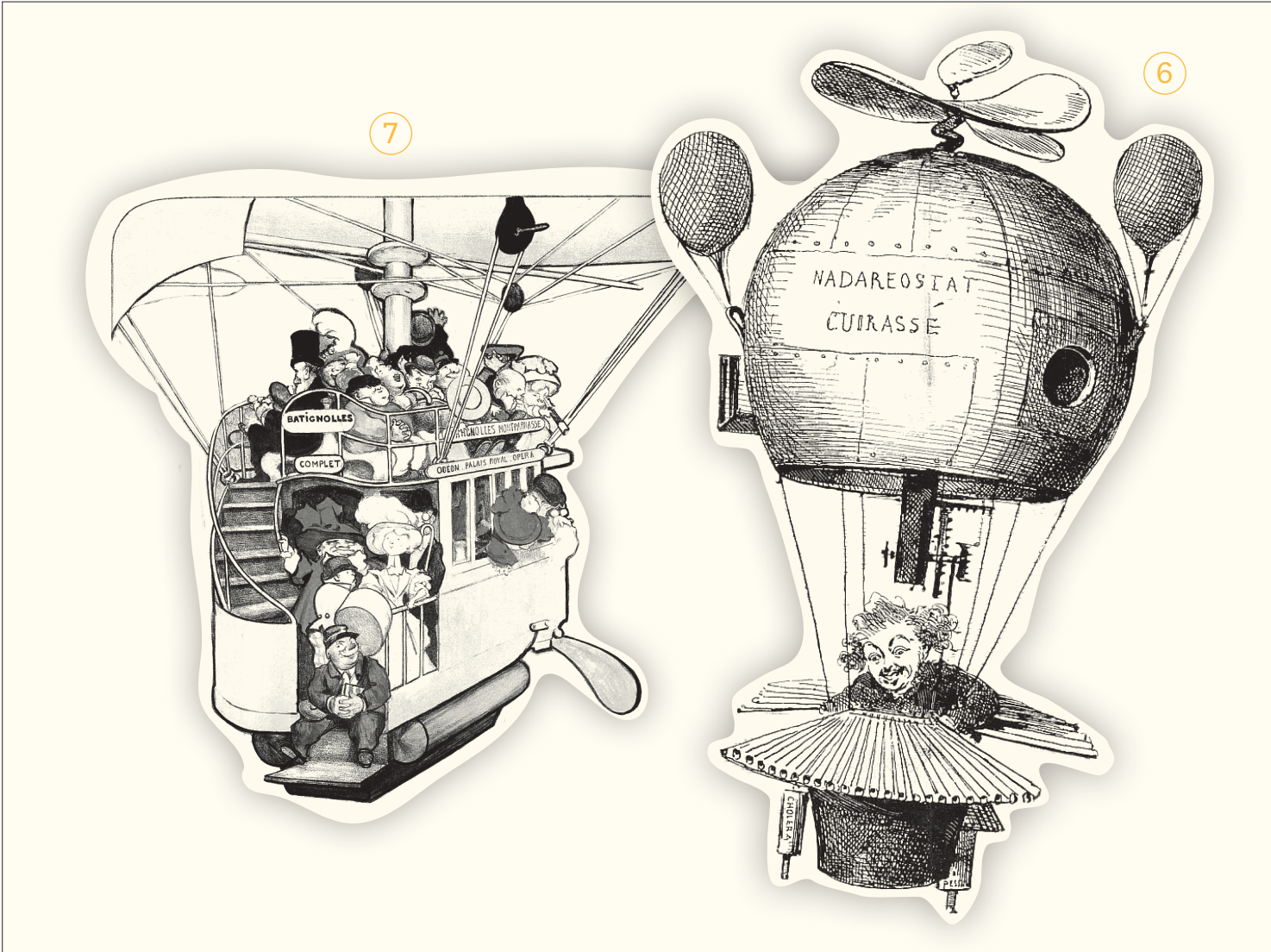
MUR EXTÉRIEUR N°3

Supports:
Impression sur Forex 2 cm, lamination mat
Dimensions:
Illustrations: à définir



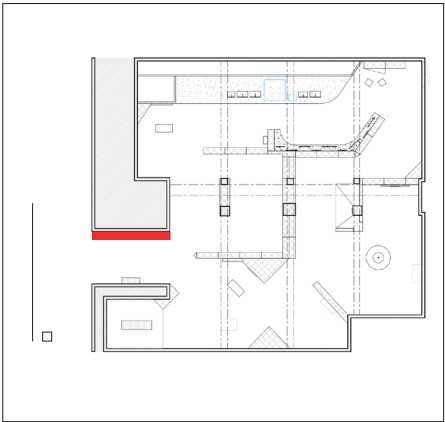
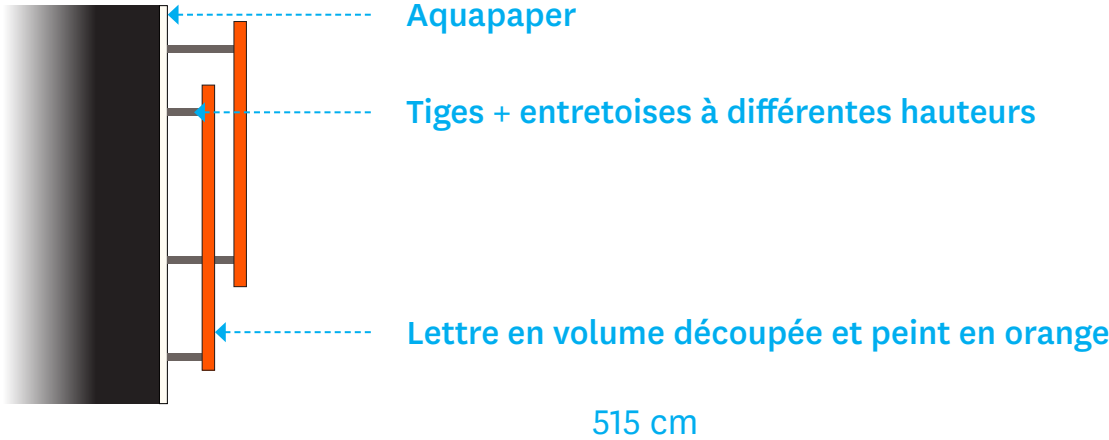
347 cm

260 cm

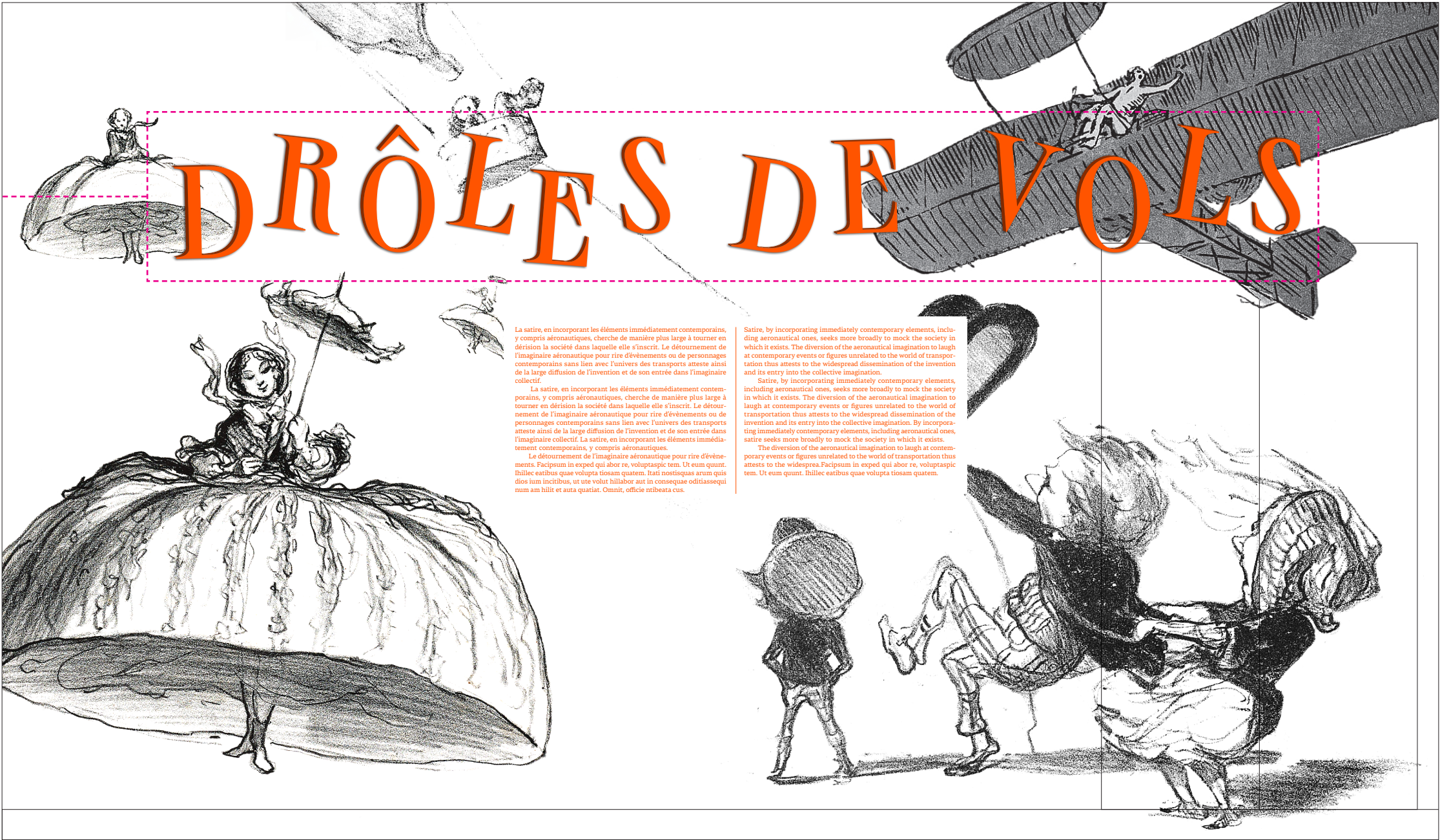


INTRODUCTION

Supports:
Aquapaper
Lettres en volumue découpées 2,5 mm
Dimensions:
Aquapaper: L515x H296 cm
Titre: H Lettres < 35 cm
L 400 x H 50 cm (12 lettres)



400 x 50 cm



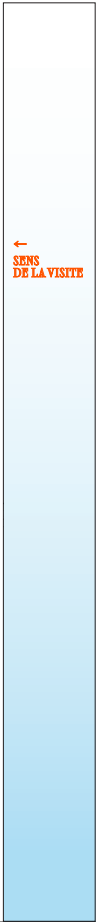
296 cm

SECTION 1 - PILIER DIRECTIONNEL
«SENS DE LA VISITE»

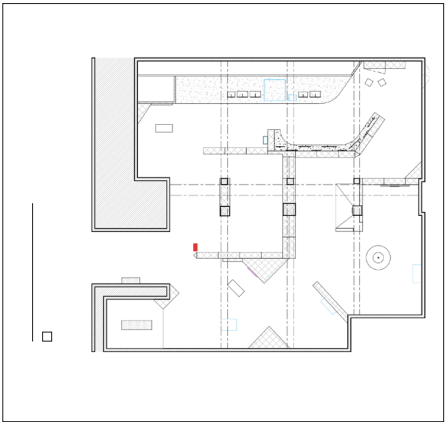
Support:
Aquapaper
Dimensions:
L21 x H210 cm



21 cm



210 cm



SECTION 1 - C1: TEXTE DE SECTION 1 + TEXTE DE SOUS-SECTION 1.A

Support:

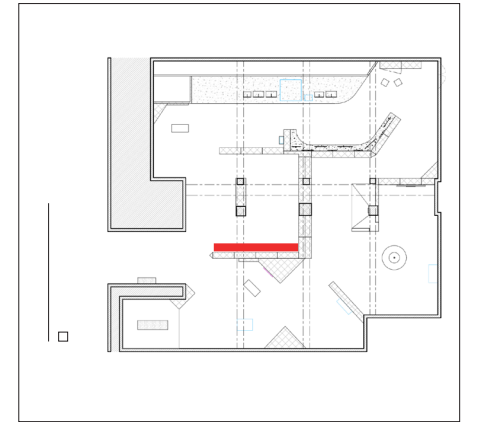
Aquapaper

Impression sur support rigide 1 ou 2 mm

Dimensions:

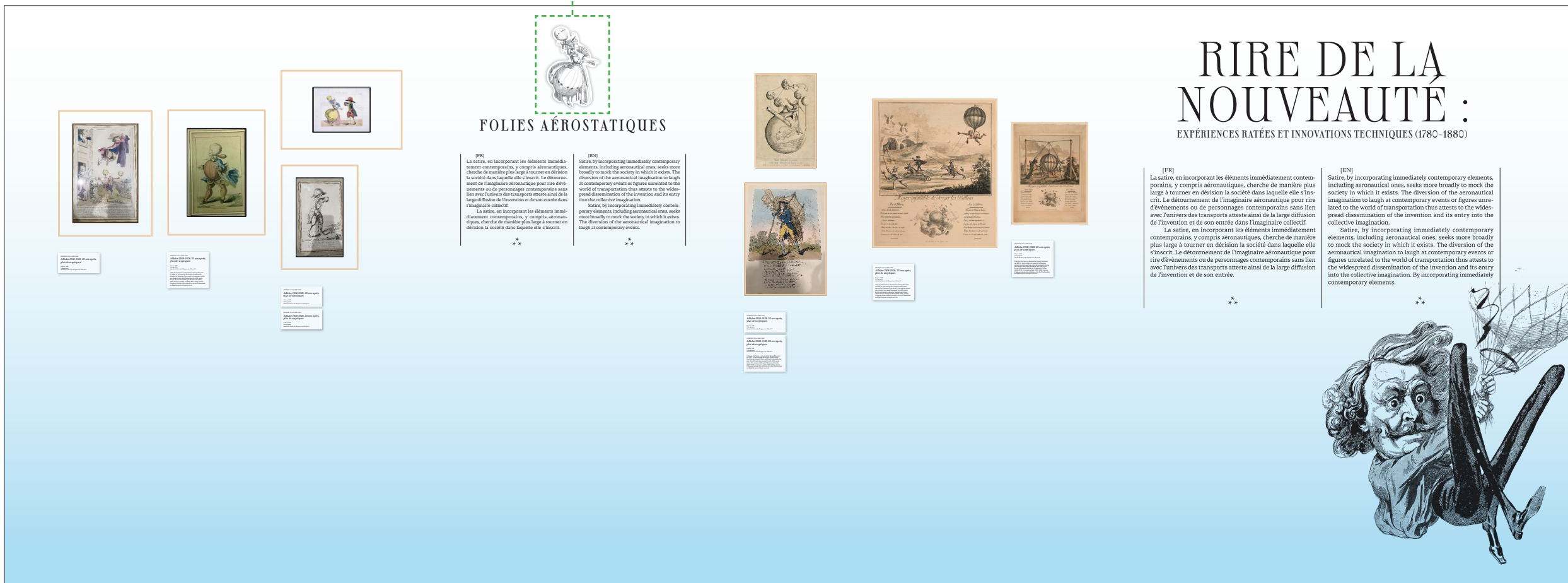
Aquapaper: L568 x H210 cm

Illustration: L20 x H30 cm



20 x 30 cm

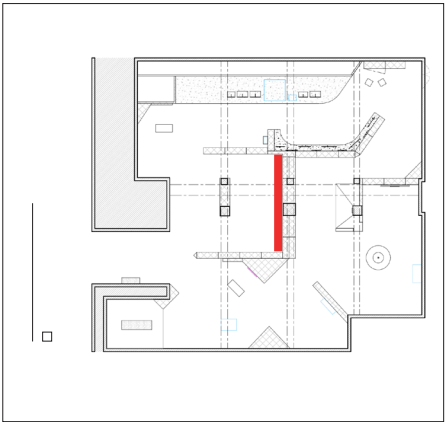
568 cm



210 cm

SECTION 1 - C2: TEXTE SOUS-SECTION 1.B

Support:
Aquapaper
Impression sur support rigide 1 ou 2 mm
Dimensions:
Aquapaper: L548,5 x H210 cm
Illustration: L24 x H32 cm



24 x 32 cm

648,5 cm

210 cm

ENVOIS COMIQUES

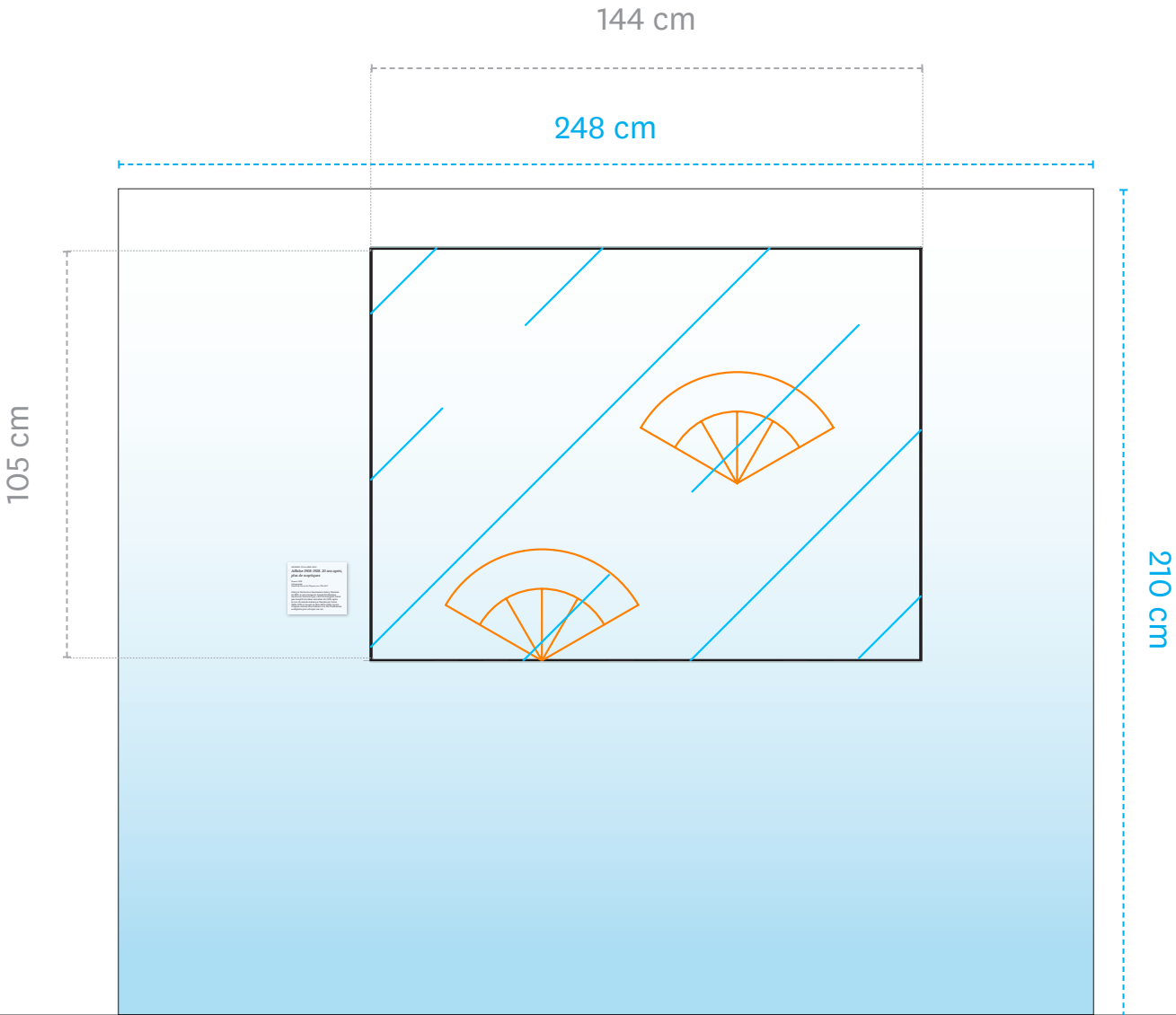
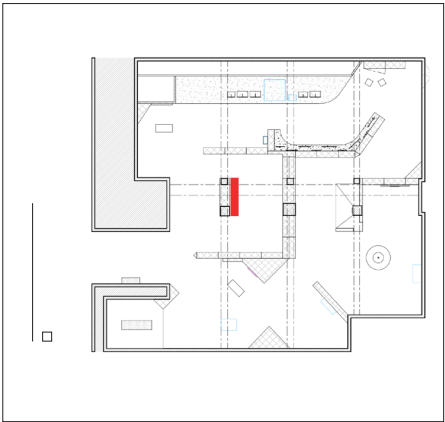
[FR] La satire, en incorporant les éléments immédiatement contemporains, y compris aéronautiques, cherche de manière plus large à tourner en dérision la société dans laquelle elle s'inscrit. Le détournement de l'imaginaire aéronautique pour rire éternellement ou de personnages contemporains sans lien avec l'univers des transports amène ainsi de la large diffusion de l'invention et de son entrée dans l'imaginaire collectif.

[EN] Satire, by incorporating immediately contemporary elements, including aeronautical ones, seeks more broadly to mock the society in which it exists. The diversion of the aeronautical imagination to laugh at contemporary events or figures unrelated to the world of transportation thus attains to the widespread dissemination of its invention and its entry into the collective imagination.

* *

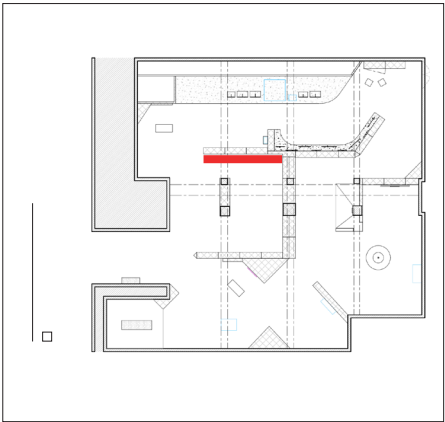
SECTION 1 - ÎLOT CENTRAL RECTO

Support:
Aquapaper
Dimensions:
L248 x H210 cm - L144 x 105 cm (vitrine)



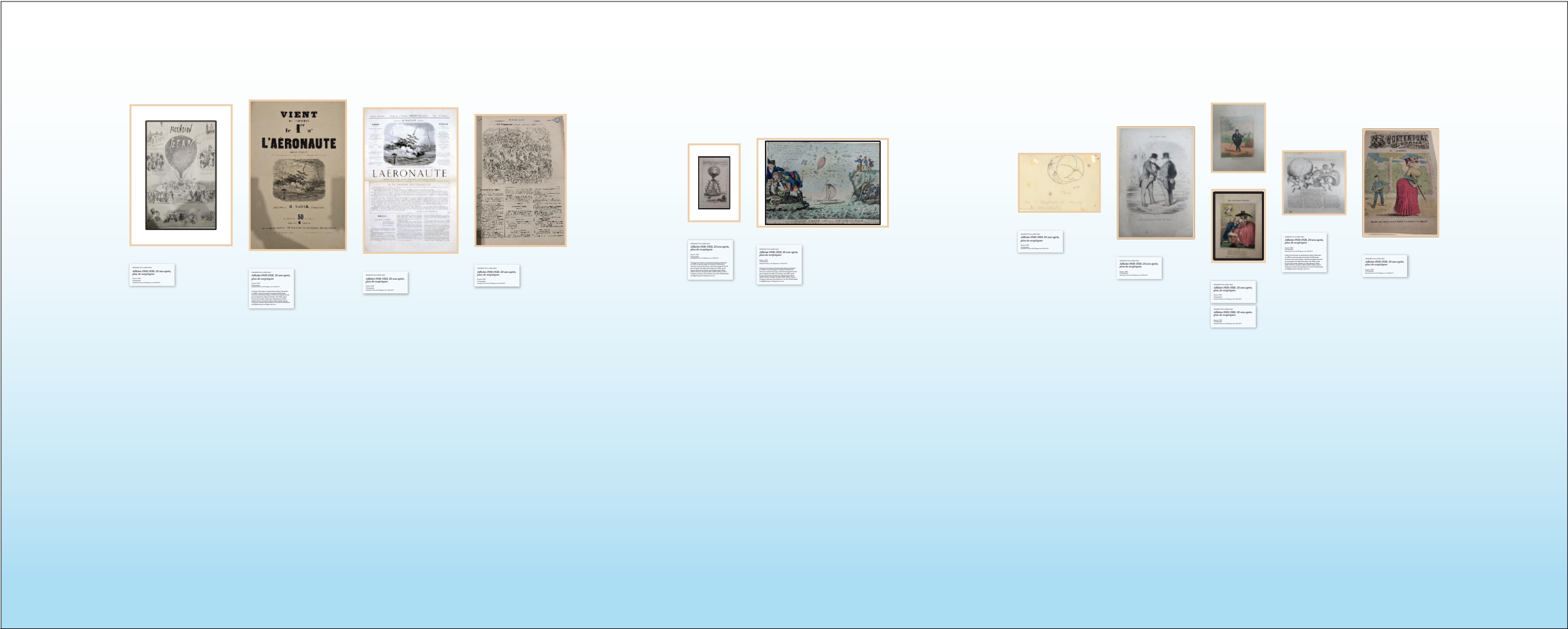
SECTION 1 - C4

Support:
Aquapaper
Dimensions:
L525 x H210 cm



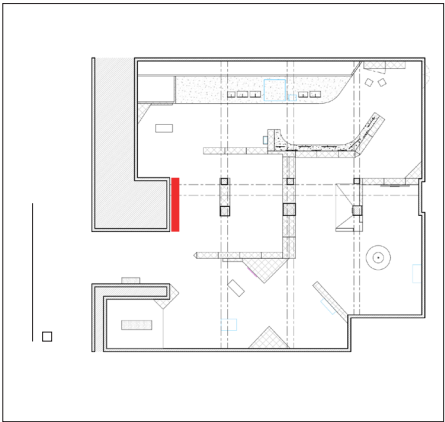
525 cm

210 cm



SECTION 1 - C4: TEXTE SOUS-SECTION 1.C

Support:
Aquapaper
Impression sur support rigide 1 ou 2 mm
Dimensions:
Aquapaper: L356 x H296 cm
Illustrations: L25 x H32 cm



356 cm

25 x 32 cm

296 cm

LE CLAIR

LA LUNE

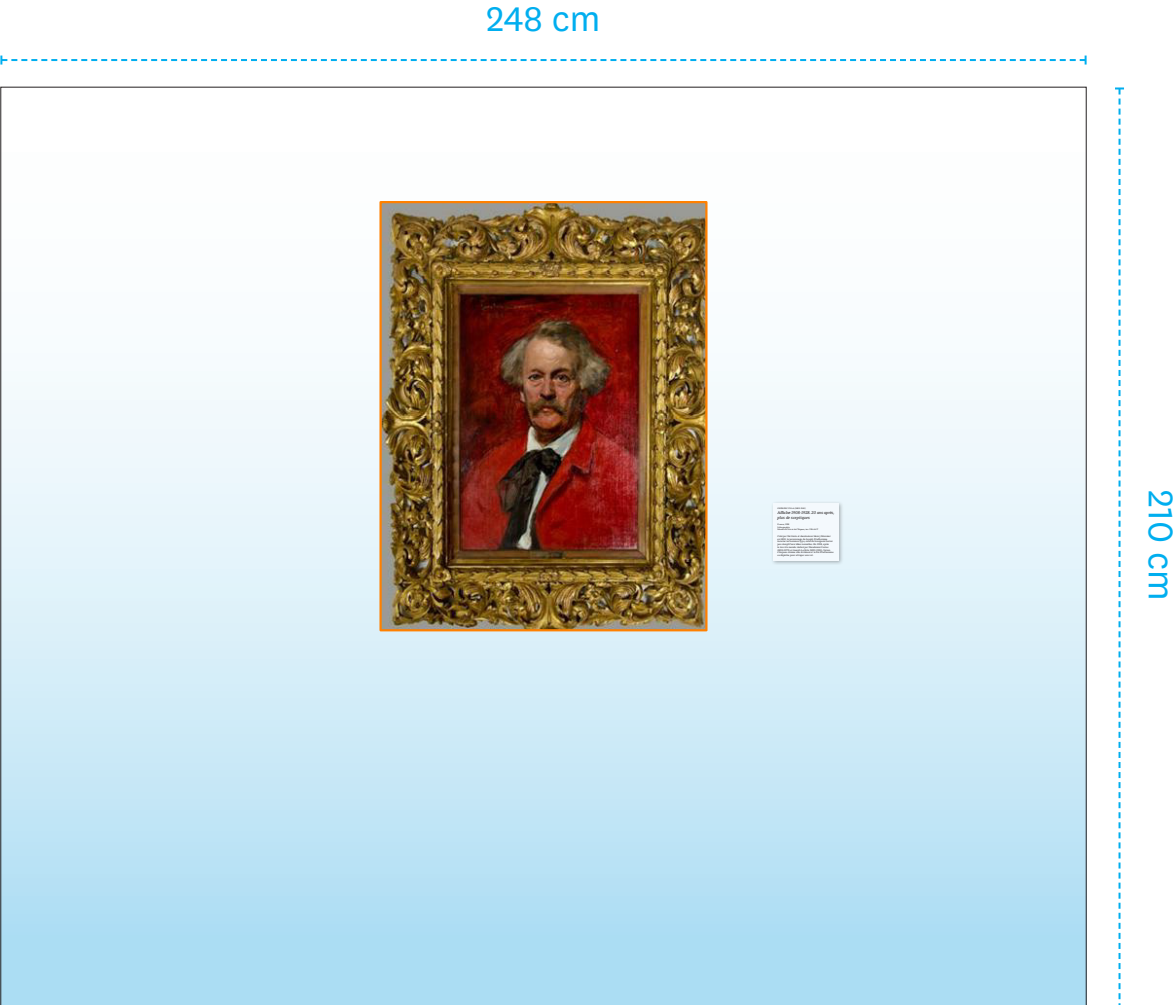
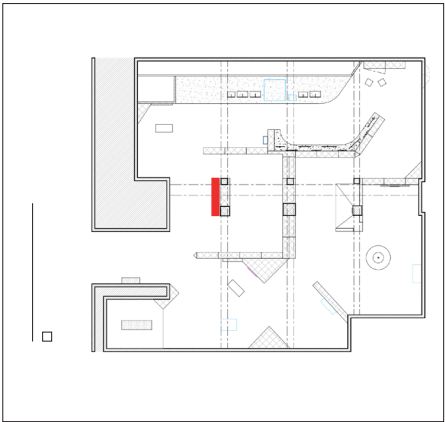
LE HANNETON

JOURNAL AMUSANT

NADAR ET LE GÉANT

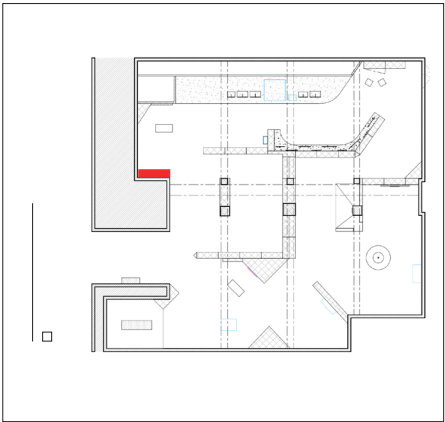
SECTION 1 - ÎLOT CENTRAL VERSO

Support:
Aquapaper
Dimensions:
L248 x H210 cm



S2 - REPRODUCTION

Support:
Aquapaper
Dimensions:
L214 x H296 cm



214 cm

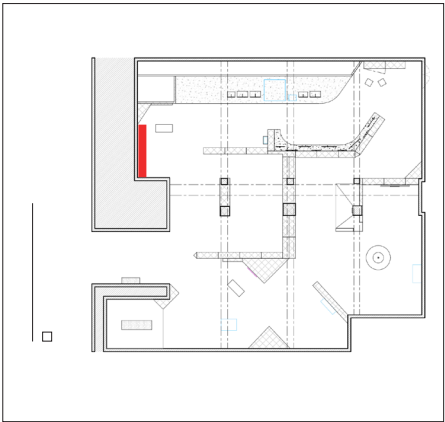


296 cm



S2 - TEXTE DE SECTION 2

Support:
Aquapaper
Dimensions:
L335 x H296 cm



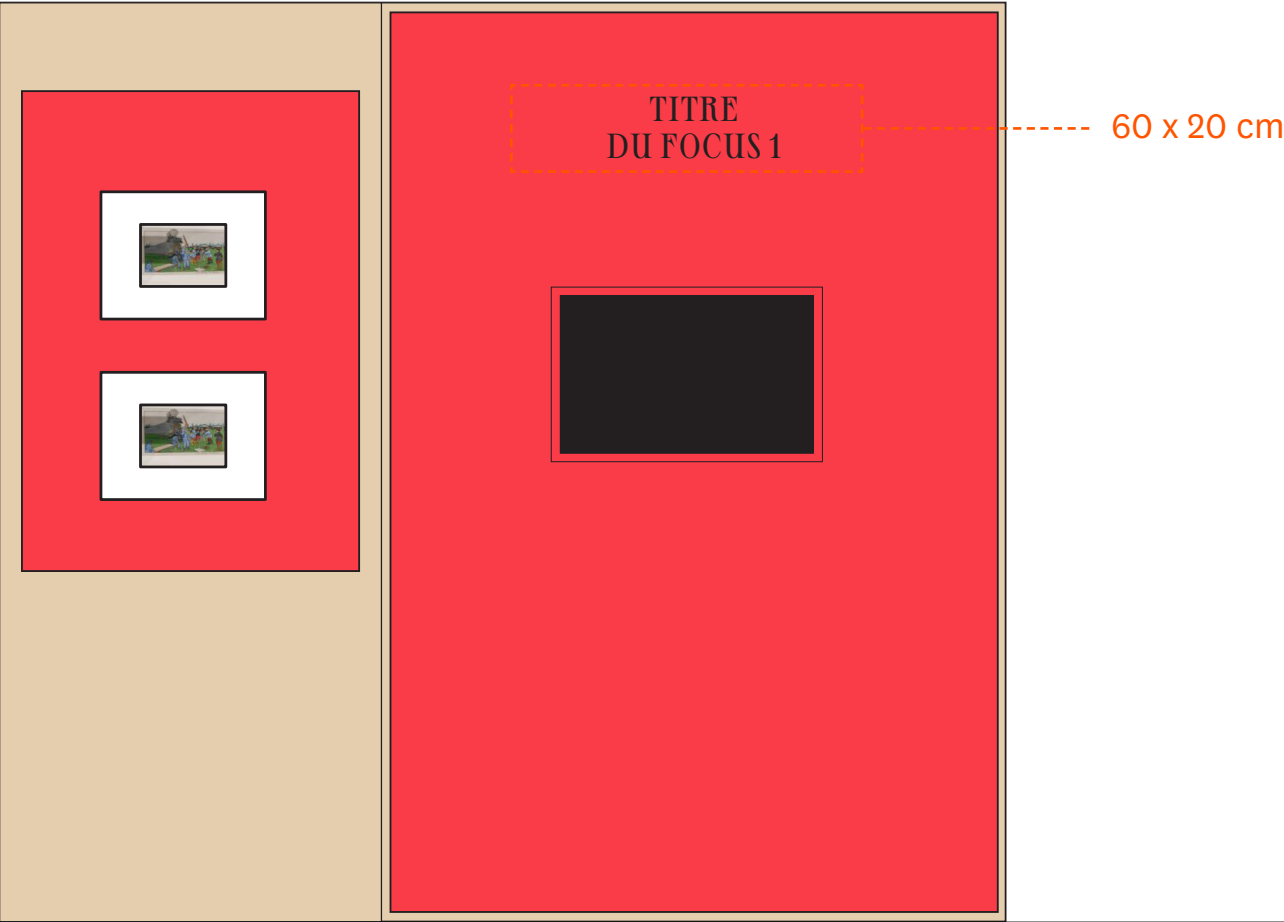
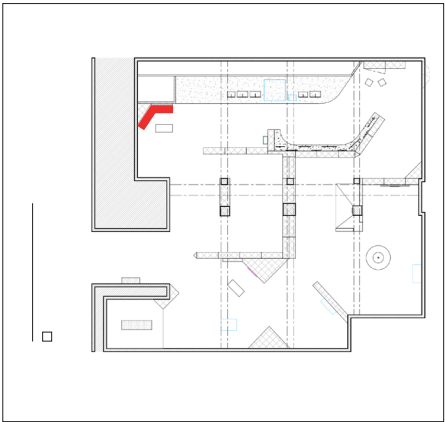
335 cm



296 cm

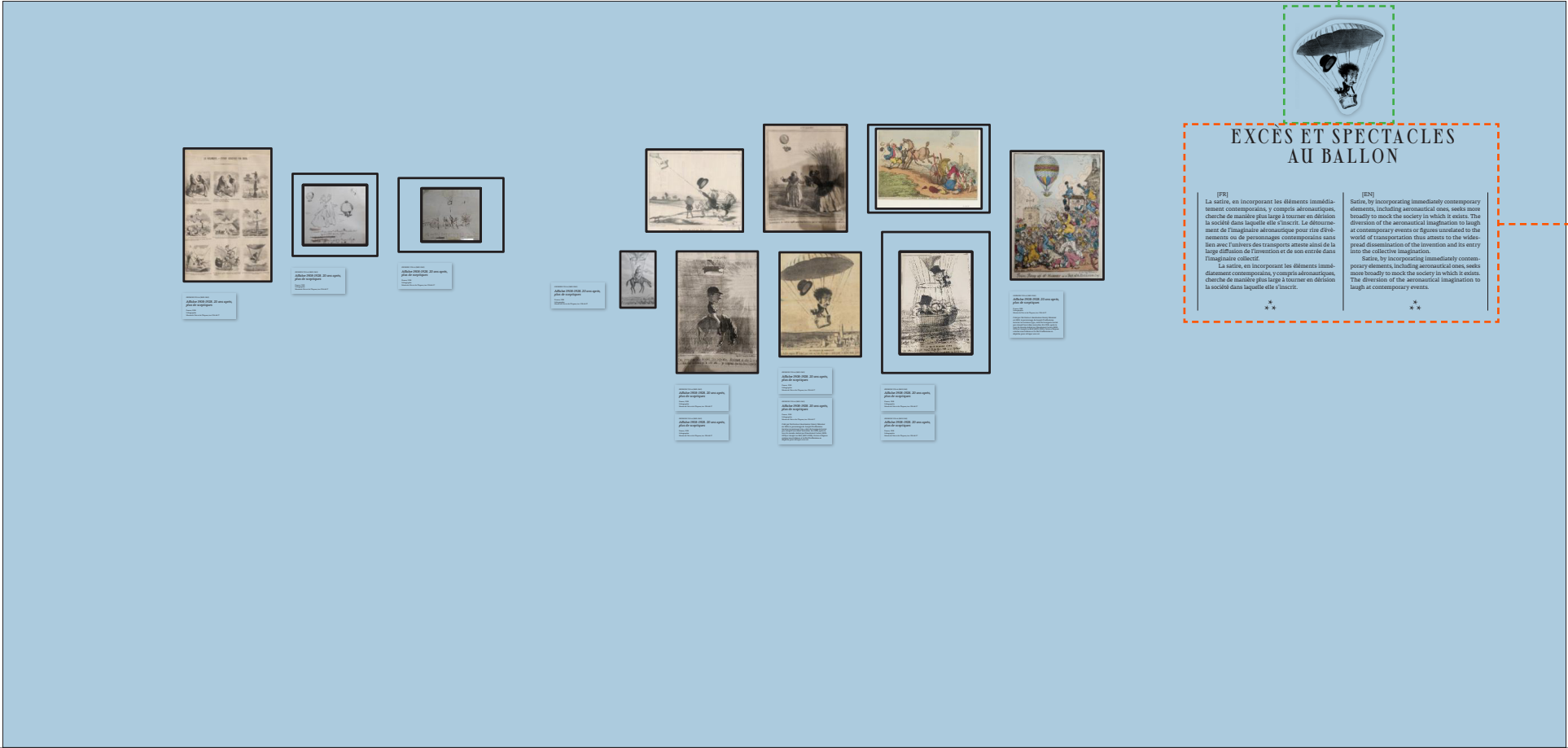
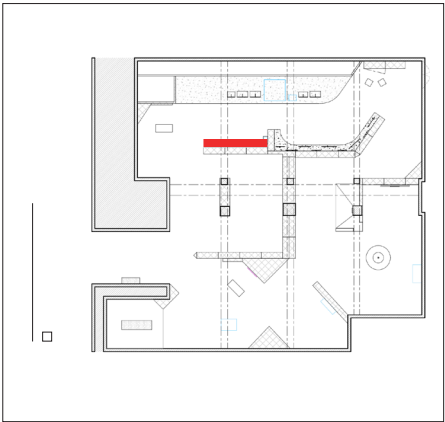
SECTION 2 - TOTRE FOCUS S2

Support:
DAO adhésif noir mat
Dimensions:
Texte: 60 x 20 cm



SECTION 2 - TEXTE DE SOUS-SECTION 2.A

Support:
DAO adhésif noir mat
Impression sur support rigide 1 ou 2 mm
Dimensions:
Texte: 81 x 52 cm
Illustration: L27 x H26 cm

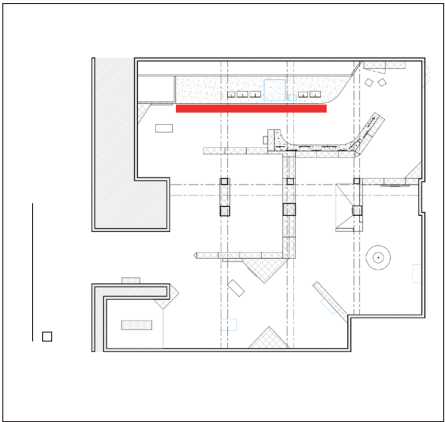


27 x 26 cm

81 x 52 cm

SECTION 2 - TEXTE DE SOUS-SECTION 2.B

Support:
Impression direct sur support peint, 2 mm
Dimensions:
L140 x 271 cm

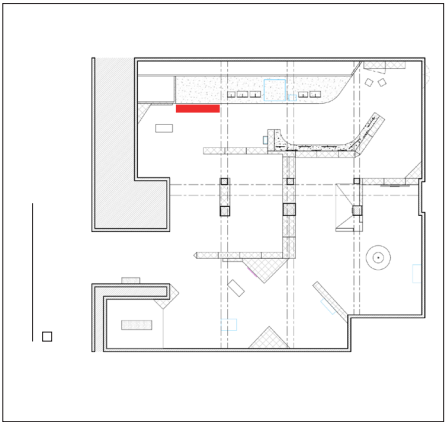


140 x 271 cm



ZOOM

SECTION 2 - TEXTE DE SOUS-SECTION 2.B





**OUTRANCE
DE LA MODE**

[FR]
La satire, en incorporant les éléments immédia-
tement contemporains, y compris aéronautiques,
cherche de manière plus large à tourner en dérision
la société dans laquelle elle s'inscrit. Le
détournement de l'imaginaire aéronautique pour
rire d'événements ou de personnages contem-
porains sans lien avec l'univers des transports
atteste ainsi de la large diffusion de l'invention
et de son entrée dans l'imaginaire collectif.
La satire, en incorporant les éléments immé-
diatement contemporains, y compris aéronau-
tiques, cherche de manière plus large à tourner
en dérision la société dans laquelle elle s'inscrit.

★ ★



**FASHION
EXCESS**

[EN]
La professionnalisation du secteur de l'aéro-
nautique et son importance croissante dans le
champ du transport conduisent à sa structura-
tion en tant que groupe social. La sociabilité des
meetings et des aérodromes d'abord, les milieux
socio professionnels des aviations militaire et
civile ensuite, sont de nouveaux sujets de satire
pour les dessinateurs.
Cette satire d'un groupe social et d'une
industrie très spécialisée est le pendant comique
de la forte valorisation de la profession -des as
aux pilotes de ligne- et le reflet d'une évolution
de l'aéronautique devenue une expérience.

★ ★

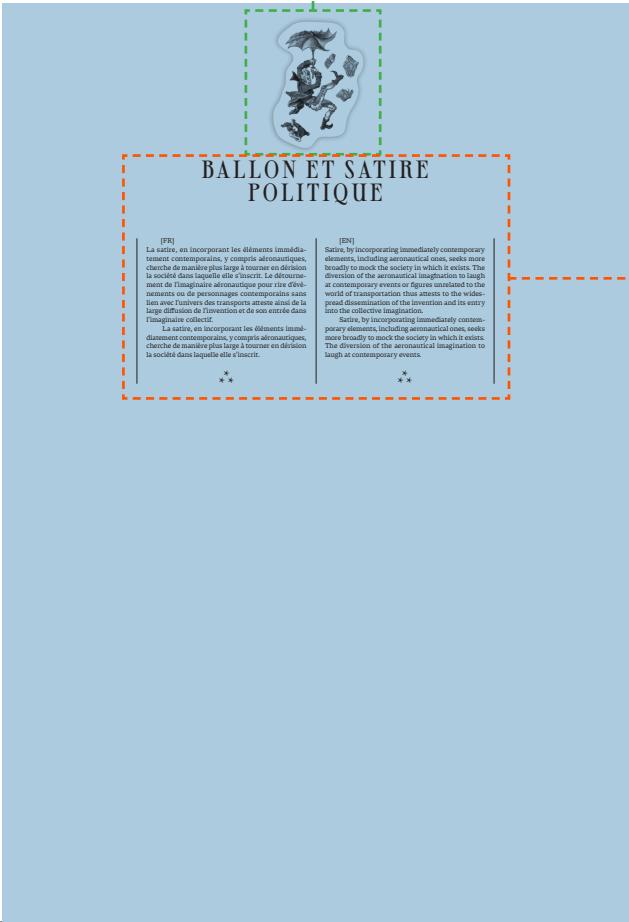


SECTION 2 - TEXTE DE SOUS-SECTION 2.C

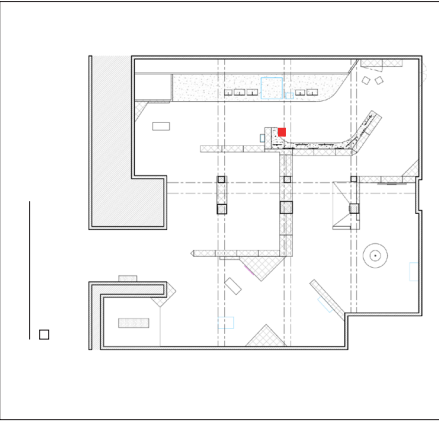
Support:
DAO adhésif noir mat
Impression sur support rigide 1 ou 2 mm
Dimensions:
Texte: 81 x 52 cm
Illustration: L21 x H29 cm



21 x 29 cm

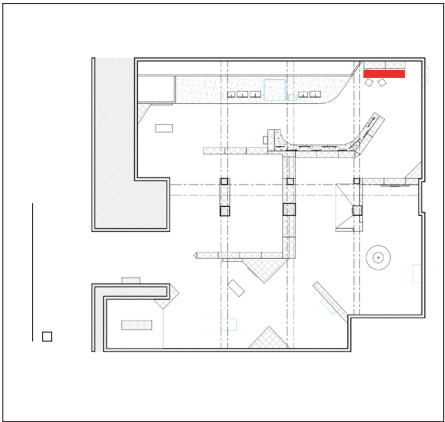


81 x 52 cm



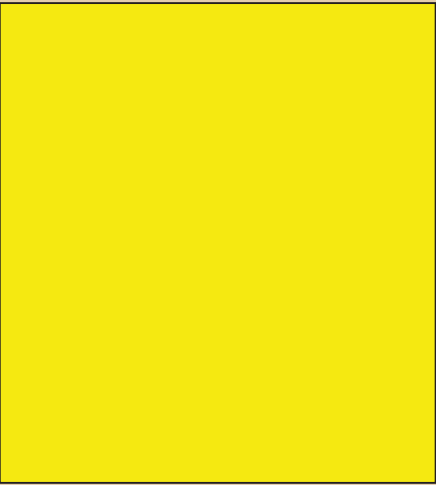
SECTION 3 - TOTRE FOCUS S3

Support:
DAO adhésif noir mat
Dimensions:
Texte: 60 x 20 cm



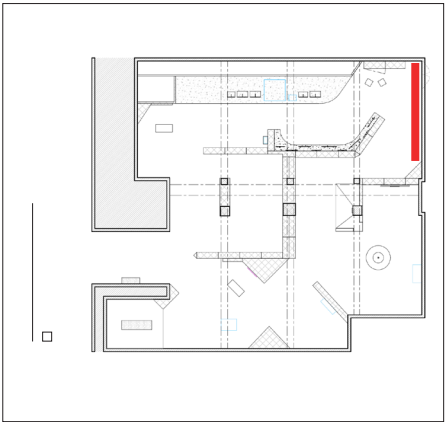
60 x 20 cm

TITRE
DU FOCUS 2

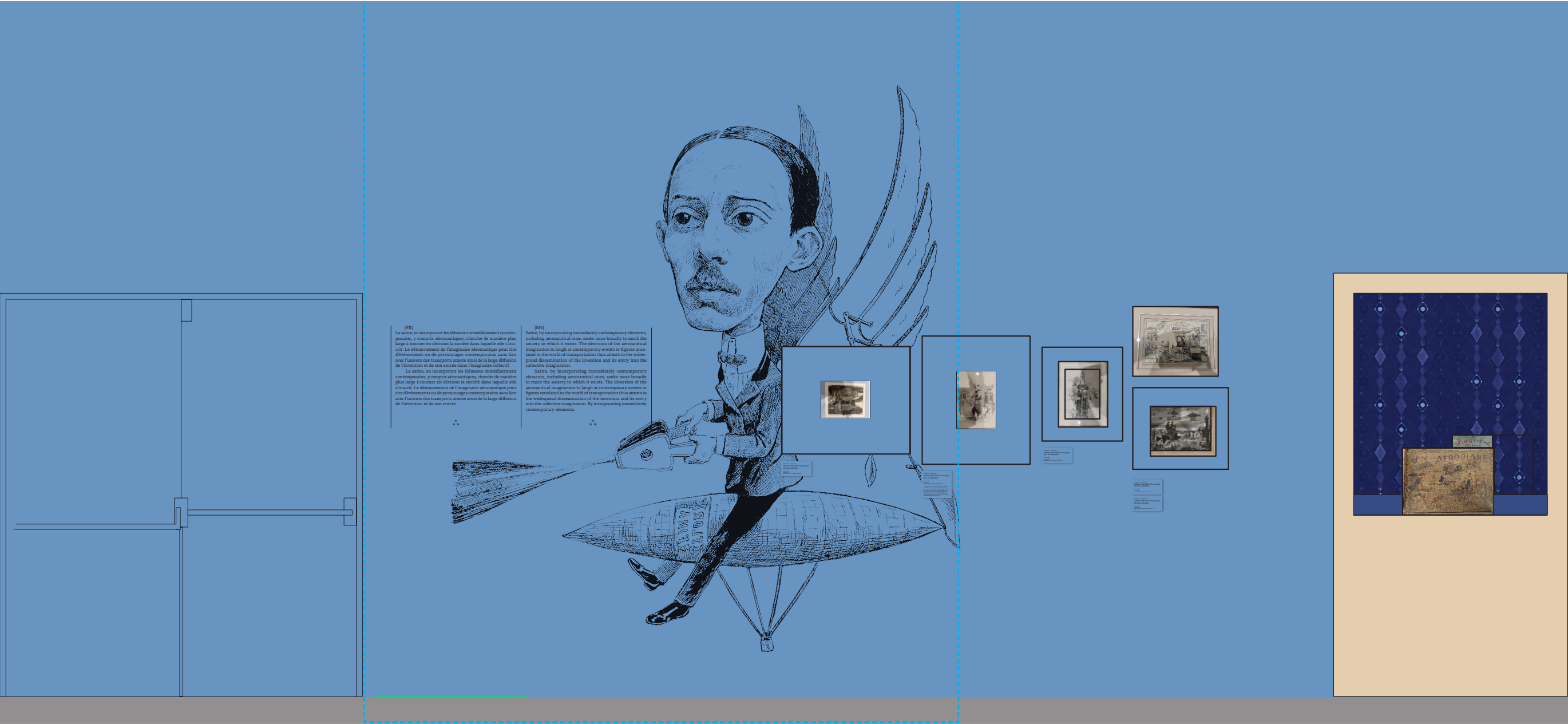


SECTION 3 - TEXTE SECTION 3

Support:
Aquapaper
Dimensions:
L315 X H344,5 cm



315 x 344,5 cm

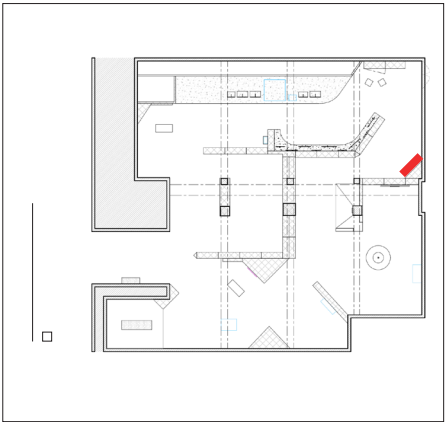
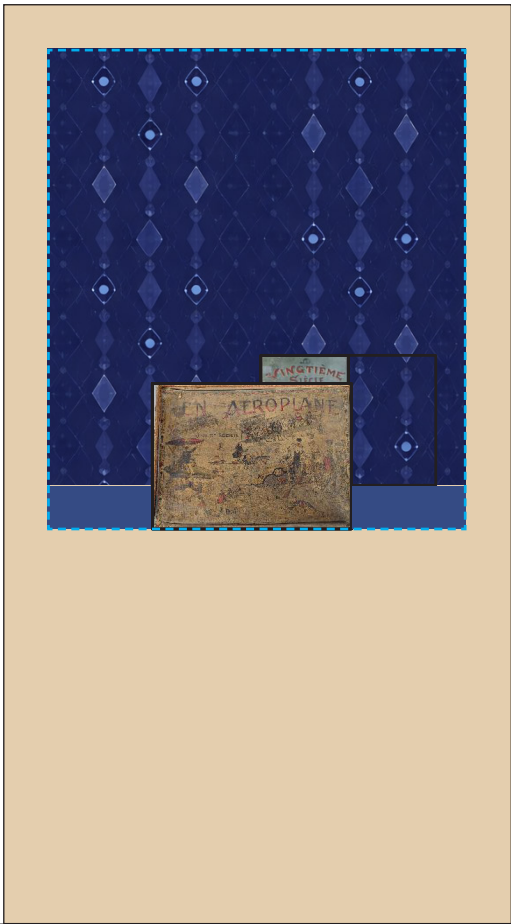
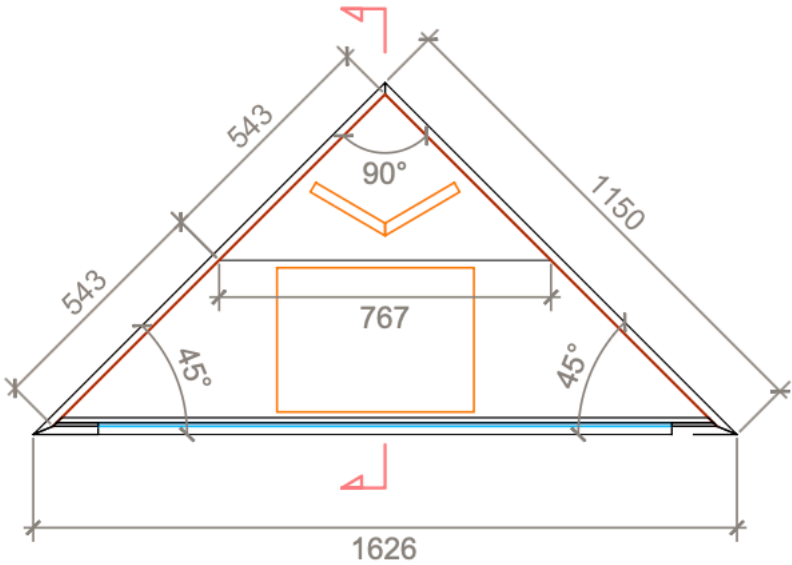


SECTION 3 - FONDE VITRINE V4

Support:
Aquapaper (motif à définir)
Dimensions:
L115 X H100 cm (droite)
L115 X H100 cm (gauche)

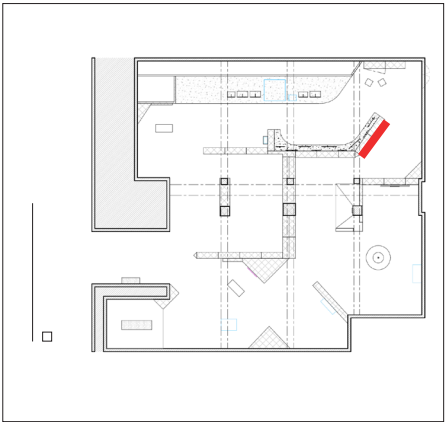


Vue du dessus



SECTION 3 - TEXTE DE SOUS-SECTION 3.A

Support:
DAO adhésif noir mat
Impression sur support rigide 1 ou 2 mm
Dimensions:
Texte: L85 x H58 cm
Illustration: L31 x H26 cm



316 x 26 cm



**DU TRANSPORT DU FUTUR AUX RÉALITÉS
DE L'AVION (1880 - BELLE ÉPOQUE)**

[FR]
La satire, en incorporant les éléments immédia-
tement contemporains, y compris aéronautiques,
cherche de manière plus large à tourner en dérision
la société dans laquelle elle s'inscrit. La dimension-
nement de l'imagerie aéronautique pour rire d'évé-
nements ou de personnages contemporains sans
lien avec l'histoire du transport aérien ainsi de la
large diffusion de l'invention et de son entrée dans
l'imaginaire collectif.

[EN]
Satire, by incorporating immediately contem-
porary elements, including aeronautical ones, seeks more
broadly to mock the society in which it exists. The
dimension of the aeronautical imagination to laugh
at contemporary events or figures inserted in the
world of transportation thus attests to the wide-
spread dissemination of the invention and its entry
into the collective imagination.

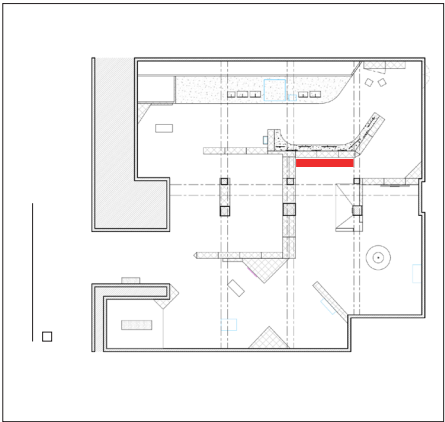
[FR]
La satire, en incorporant les éléments immé-
diatement contemporains, y compris aéronautiques,
cherche de manière plus large à tourner en dérision
la société dans laquelle elle s'inscrit.

[EN]
Satire, by incorporating immediately contem-
porary elements, including aeronautical ones, seeks
more broadly to mock the society in which it exists.
The dimension of the aeronautical imagination to
laugh at contemporary events.

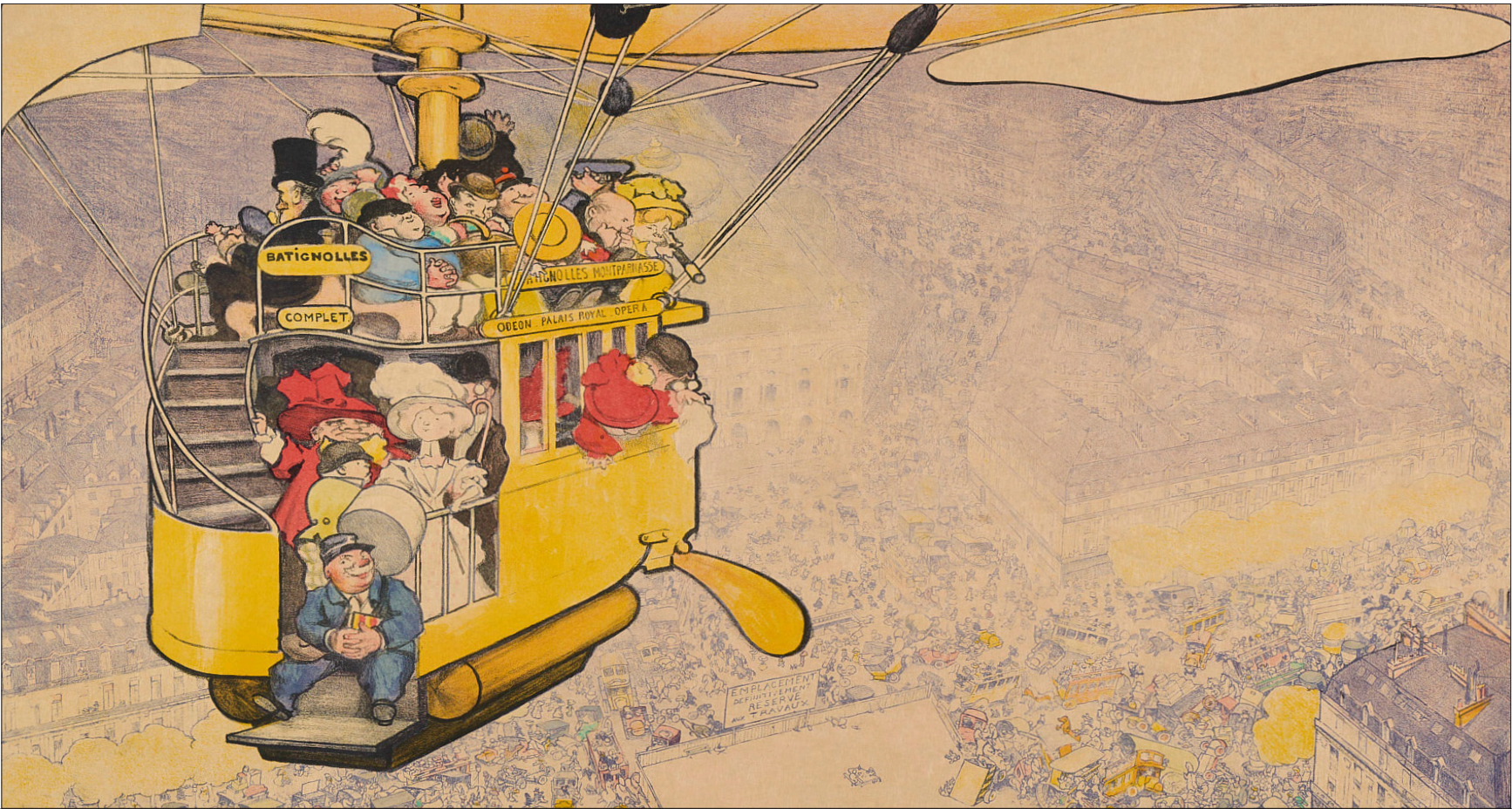
85 x 58 cm

SECTION 3 - REPRODUCTION

Support:
Aquapaper
Dimensions:
L394 X H210 cm



394 cm

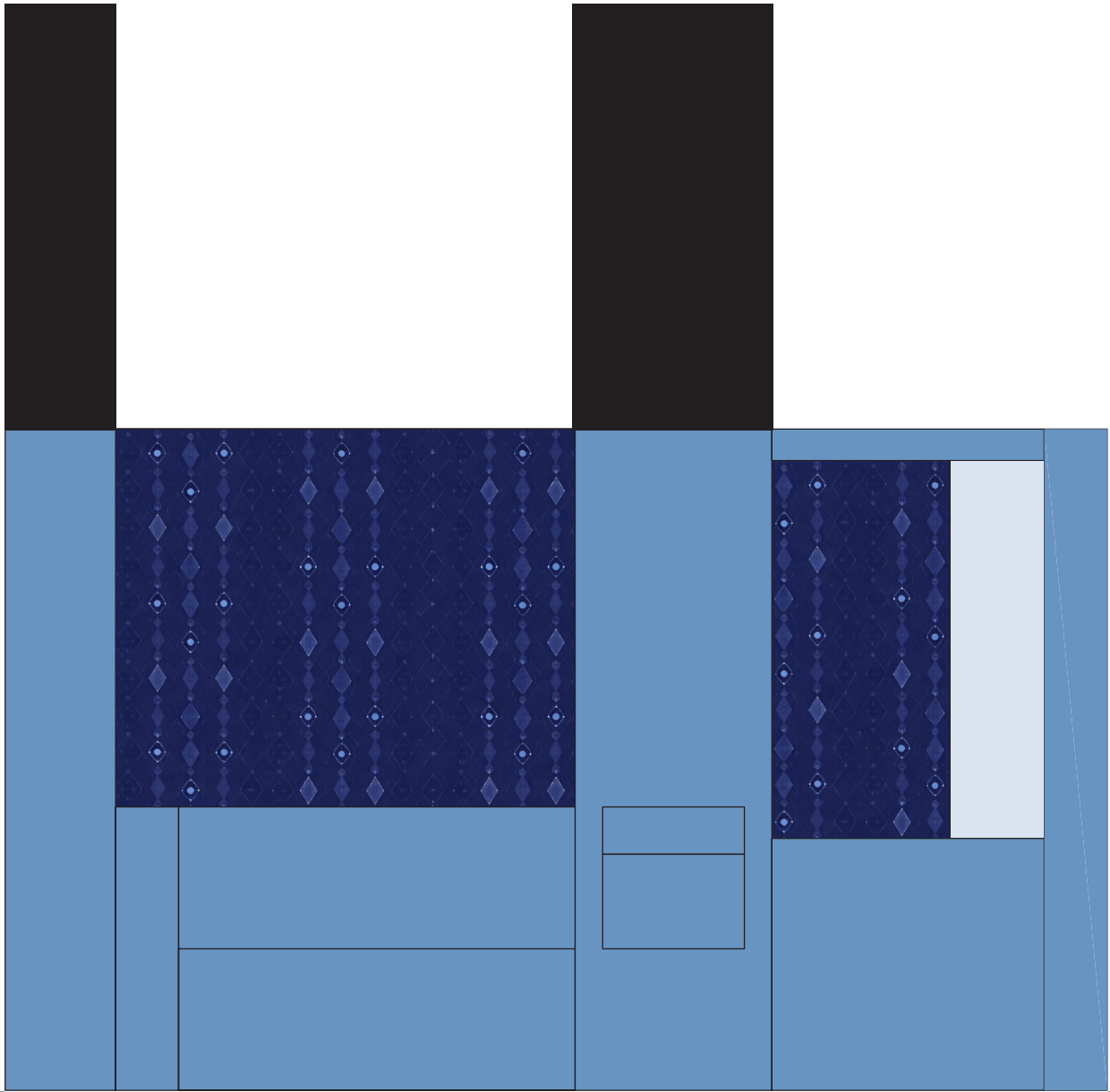
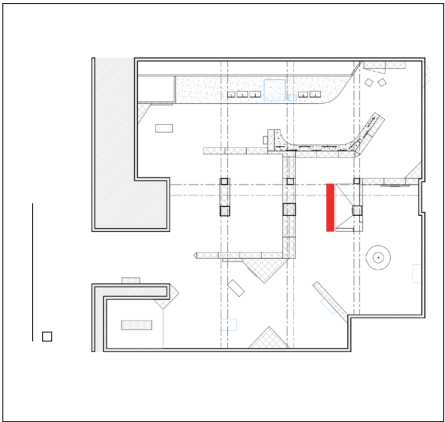


210 cm



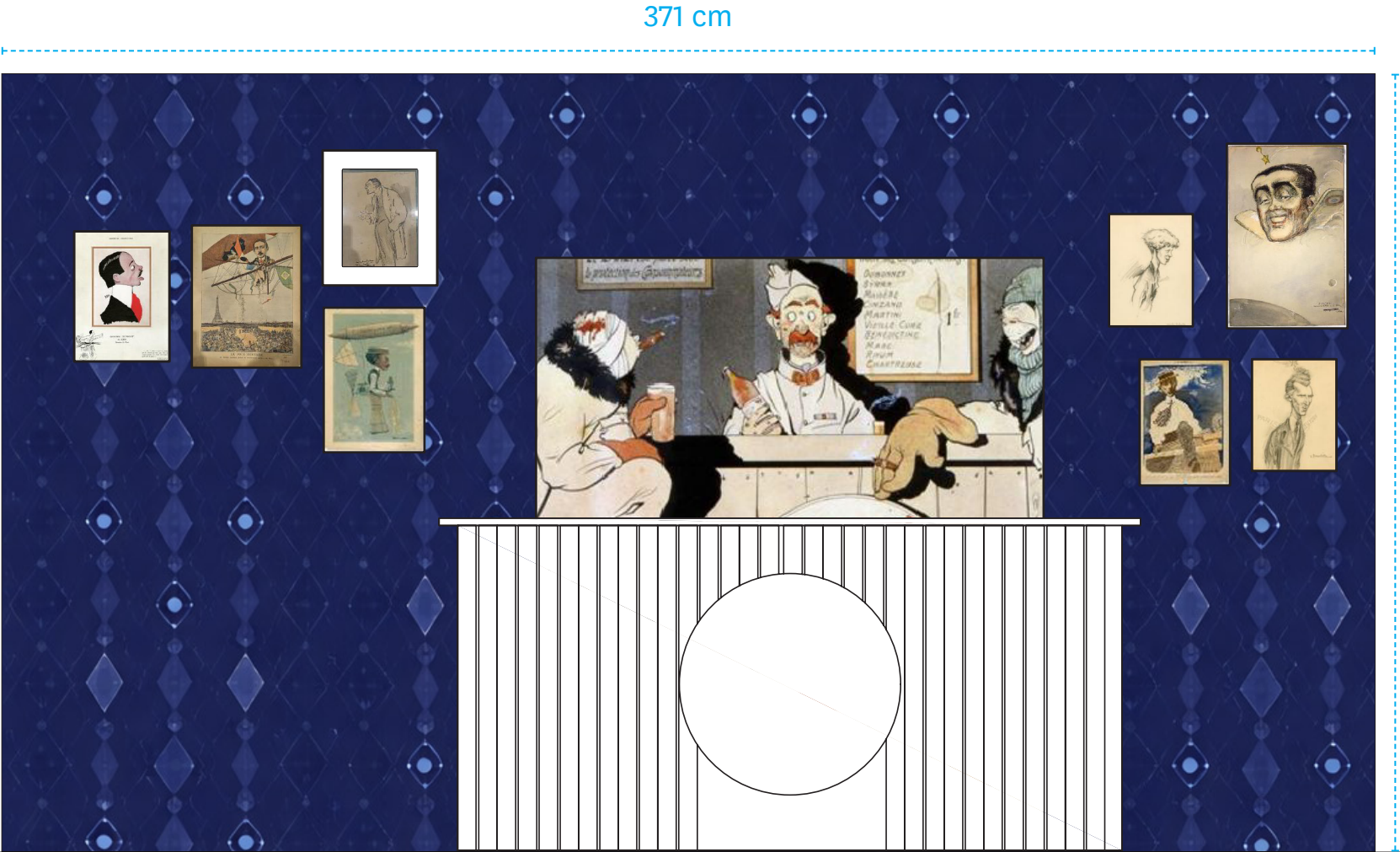
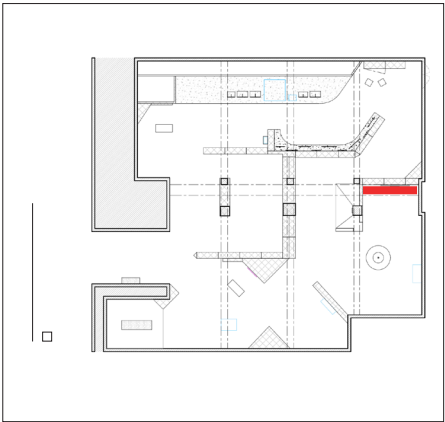
SECTION 3 -MOTIF FOND DE VITRIN GRAMOPHONE + NICHE

Support:
Aquapaper (motif à définir)
Dimensions:
L170 x H115 cm



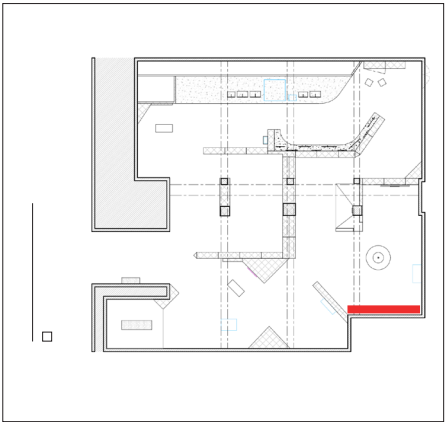
SECTION 3 - MOTIF PILOT’S BAR

Support:
Aquapaper (motif à définir)
Dimensions:
L371 X H210 cm



SECTION 3 - TEXTE DE SOUS-SECTION 3.B

Support:
DAO adhésif blanc mat
Impression sur support rigide 1 ou 2 mm
Dimensions:
Texte: L85 x H58 cm
Illustration: L26 x H26 cm



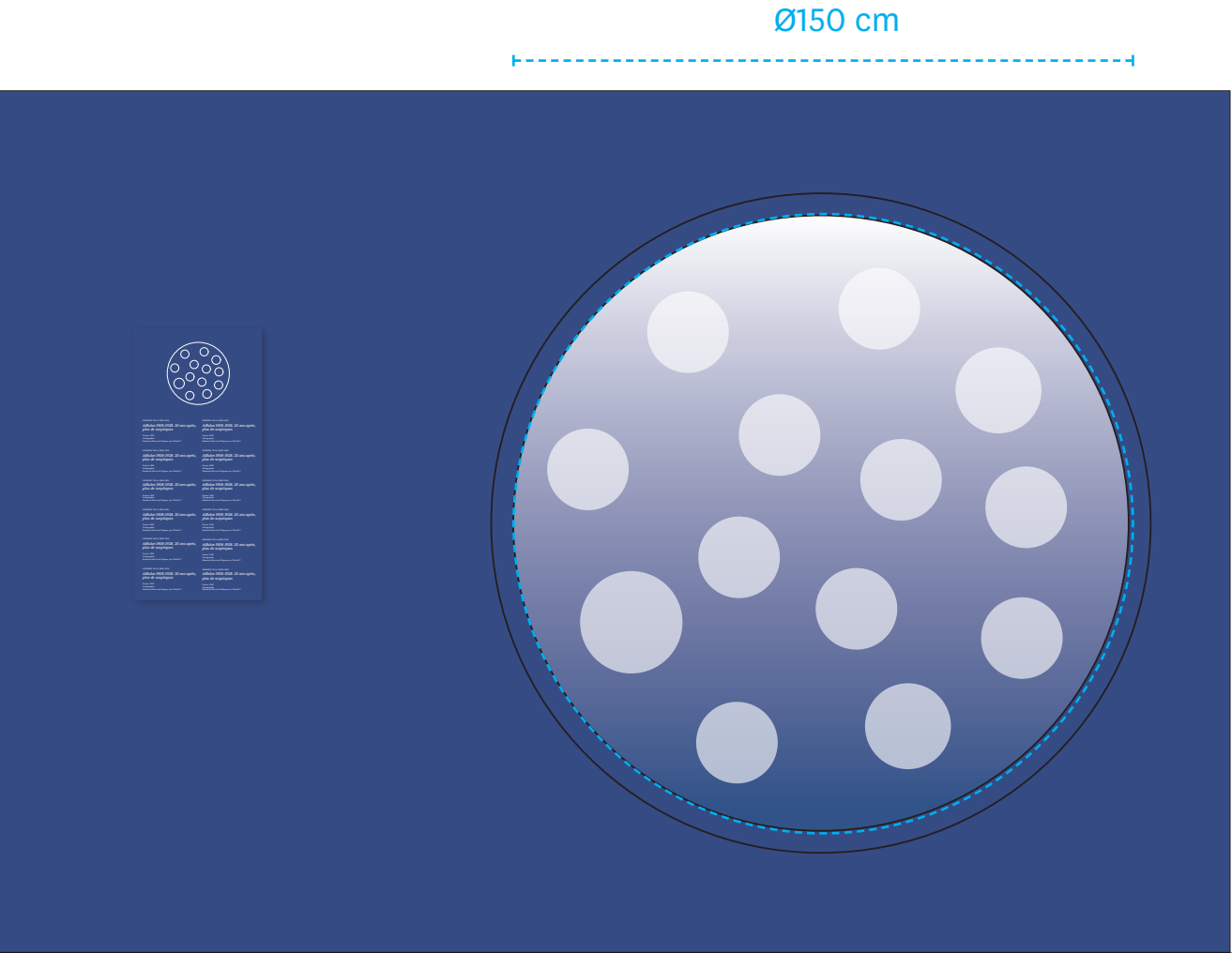
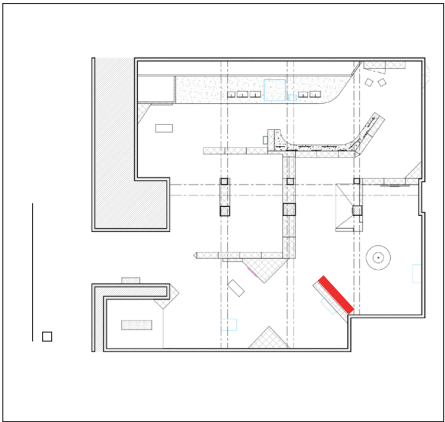
26 x 26 cm

85 x 58 cm



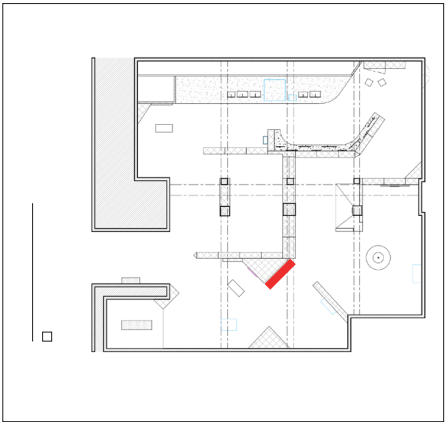
SECTION 3 - DEGRADÉ FOND DE VAISSELIER

Support:
Aquapaper
Dimensions:
Ø150 cm



SECTION 4 - TITRE + TEXTE DE SECTION 4

Support:
DAO adhésif blanc mat
Dimensions:
Titre: L200 x H35 cm
Texte: L145 x H70 cm



[FR]
La satire, en incorporant les éléments immédiatement contemporains, y compris aéronautiques, cherche de manière plus large à tourner en dérision la société dans laquelle elle s'inscrit. Le détournement de l'imaginaire aéronautique pour rire d'événements ou de personnages contemporains sans lien avec l'univers des transports atteste ainsi de la large diffusion de l'invention et de son entrée dans l'imaginaire collectif.

[EN]
Satire, by incorporating immediately contemporary elements, including aeronautical ones, seeks more broadly to mock the society in which it exists. The diversion of the aeronautical imagination to laugh at contemporary events or figures unrelated to the world of transportation thus attests to the widespread dissemination of the invention and its entry into the collective imagination.

La satire, en incorporant les éléments immédiatement contemporains, y compris aéronautiques, cherche de manière plus large à tourner en dérision la société dans laquelle elle s'inscrit. Le détournement de l'imaginaire aéronautique pour rire d'événements ou de personnages contemporains sans lien avec l'univers des transports atteste ainsi de la large diffusion de l'invention et de son entrée.

Satire, by incorporating immediately contemporary elements, including aeronautical ones, seeks more broadly to mock the society in which it exists. The diversion of the aeronautical imagination to laugh at contemporary events or figures unrelated to the world of transportation thus attests to the widespread dissemination of the invention and its entry into the collective imagination. By incorporating immediately contemporary elements.

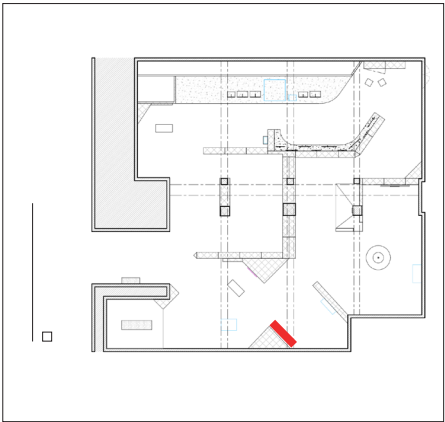
FAIRE RIRE
POUR DÉNONCER

145 x 70 cm

200 x 35 cm

SECTION 4 - TEXTE DE SOUS-SECTION 4.A

Support:
DAO adhésif blanc mat
Impression sur support rigide 1 ou 2 mm
Dimensions:
Texte: 81 x 52 cm
Illustration: L22,5 x H31 cm



22,5 x 31 cm



LA CARICATURE
AÉRONAUTIQUE EN GUERRE

[FR]
La satire, en incorporant les éléments immédia-
tement contemporains, y compris aéronautiques,
cherche de manière plus large à tourner en derision
la société dans laquelle elle émerge. Le découpe-
ment de l'imaginaire aéronautique pour rira d'événements
ou de personnages contemporains existant
dans l'univers des transports aériens ainsi de la
large diffusion de l'information et de son entrée dans
l'imaginaire collectif.

[EN]
Satire, by incorporating immediately contemporary
elements, including aeronautical ones, seeks more
broadly to mock the society in which it exists. The
division of the aeronautical imagination to laugh
at contemporary events or figures unrelated to the
world of transportation thus allows in the wide-
spread dissemination of the invention and its entry
into the collective imagination.

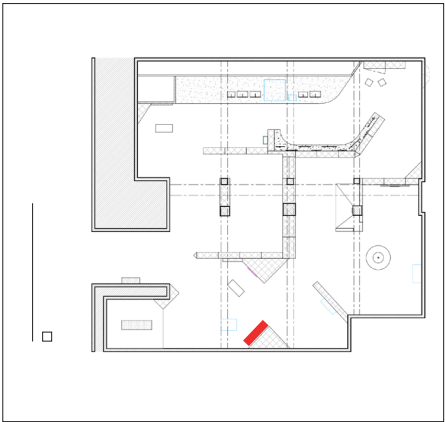
La satire, en incorporant les éléments immé-
diatement contemporains, y compris aéronautiques,
cherche de manière plus large à tourner en derision
la société dans laquelle elle émerge.

La satire, by incorporating immediately contem-
porary elements, including aeronautical ones, seeks
more broadly to mock the society in which it exists.
The division of the aeronautical imagination to
laugh at contemporary events.

81 x 52 cm

SECTION 4 - TEXTE DE SOUS-SECTION 4.B

Support:
DAO adhésif blanc mat
Impression sur support rigide 1 ou 2 mm
Dimensions:
Texte: 81 x 59 cm
Illustration: L21 x H27 cm



21 x 27 cm



**DÉSENCHANTEMENTS
ET CRITIQUES
DE L'AVIATION MODERNE**

[FR]
La satire, en incorporant les éléments immédia-
tement contemporains, y compris aéronautiques,
cherche de manière plus large à tourner en dérision
la société dans laquelle elle émerge. Le découpe-
ment de l'imaginaire aéronautique pour rira d'événements
ou de personnages contemporains exis-
tent avec l'univers des transports aériens ainsi de la
large diffusion de l'information et de son entrée dans
l'imaginaire collectif.

La satire, en incorporant les éléments immé-
diatement contemporains, y compris aéronautiques,
cherche de manière plus large à tourner en dérision
la société dans laquelle elle émerge.

✱ ✱

[EN]
Satire, by incorporating immediately contemporary
elements, including aeronautical ones, seeks more
broadly to mock the society in which it exists. The
diversion of the aeronautical imagination to laugh
at contemporary events or figures unrelated to the
world of transportation thus allows in the wide-
spread dissemination of the invention and its entry
into the collective imagination.

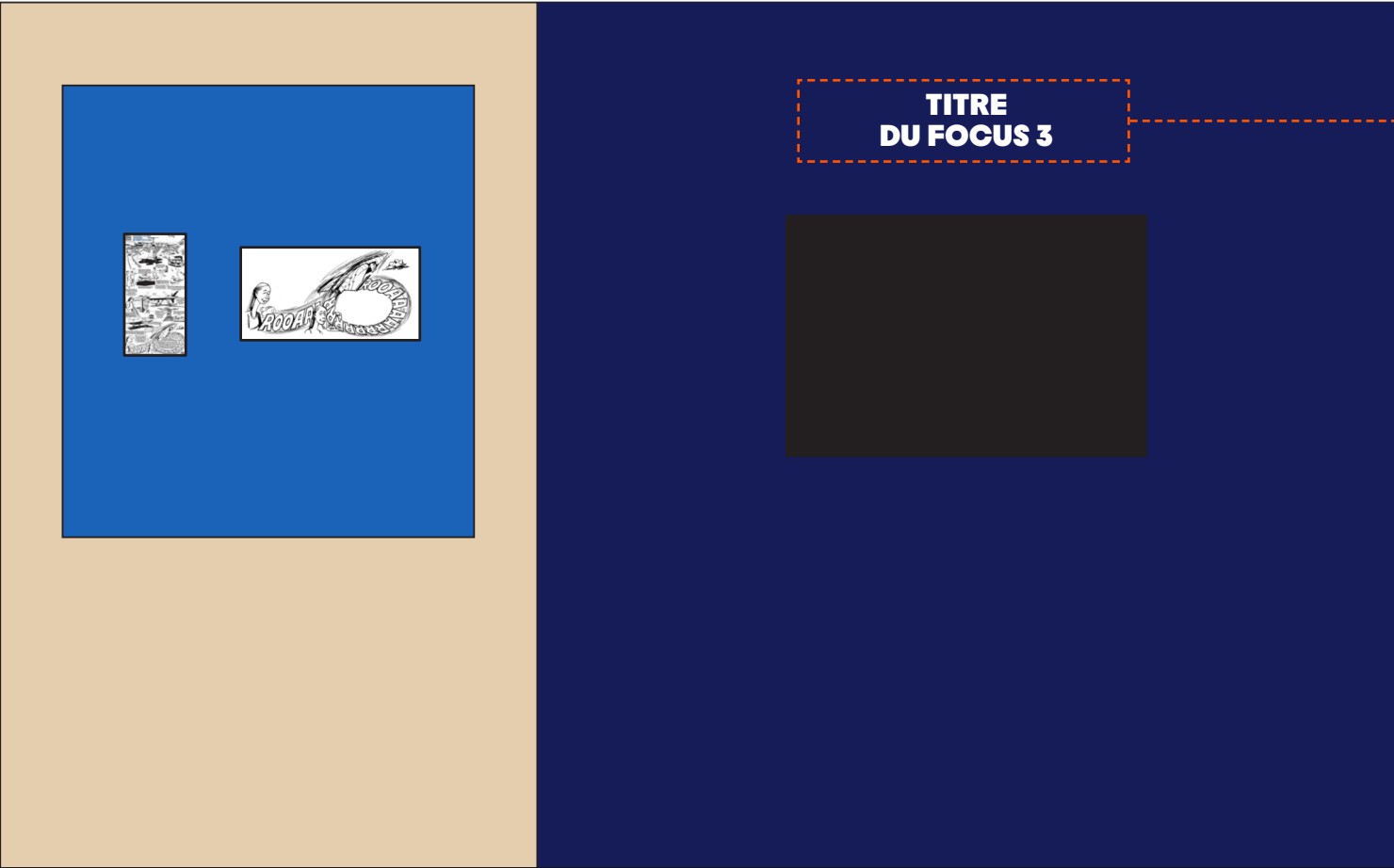
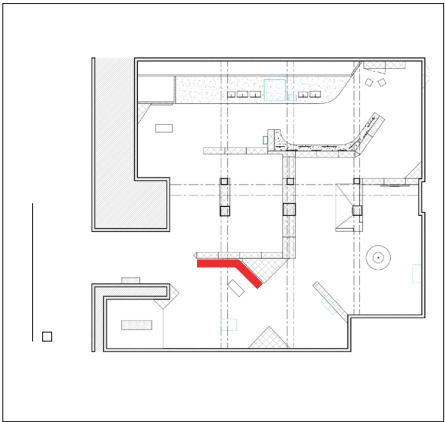
Satire, by incorporating immediately contem-
porary elements, including aeronautical ones, seeks
more broadly to mock the society in which it exists.
The diversion of the aeronautical imagination to
laugh at contemporary events.

✱ ✱

81 x 59 cm

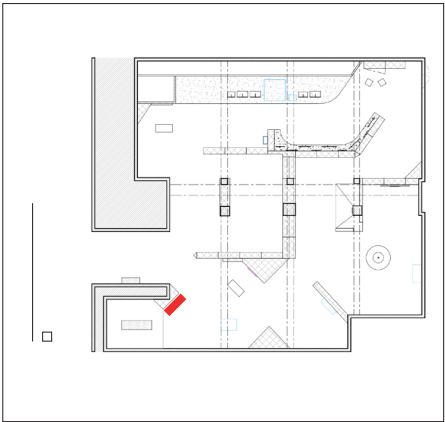
SECTION 4 - TOTRE FOCUS S4

Support:
DAO adhésif blanc mat
Dimensions:
Texte: 60 x 20 cm



SECTION 2 - TEXTE DE SOUS-SECTION 4.C

Support:
DAO adhésif noir mat
Dimensions:
Texte: 81 x 47 cm



PRESSE ACTUELLE

[FR]
La satire, en incorporant les éléments immédia-
tement contemporains, y compris aéronautiques,
cherche de manière plus large à tourner en dérision
la société dans laquelle elle s'inscrit. Le dénoue-
ment de l'imaginaire aéronautique pour rire d'évé-
nements ou de personnages contemporains asso-
lés avec l'univers des transports amène ainsi de la
large diffusion de l'invention et de son entrée dans
l'imaginaire collectif.

La satire, en incorporant les éléments immé-
diatement contemporains, y compris aéronautiques,
cherche de manière plus large à tourner en dérision
la société dans laquelle elle s'inscrit.

*
**

[EN]
Satire, by incorporating immediately contemporary
elements, including aeronautical ones, seeks more
broadly to mock the society in which it exists. The
diversion of the aeronautical imagination to laugh
at contemporary events or figures unrelated to the
world of transportation thus serves to the wide-
spread dissemination of the invention and its entry
into the collective imagination.

Satire, by incorporating immediately contem-
porary elements, including aeronautical ones, seeks
more broadly to mock the society in which it exists.
The diversion of the aeronautical imagination to
laugh at contemporary events.

*
**

81 x 47 cm

SECTION 4 - PILIER DIRECTIONNEL
« FIN EXPOSITION »

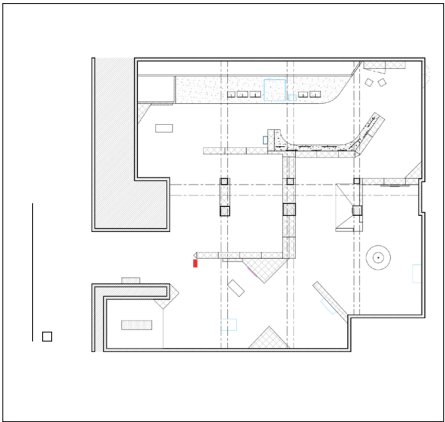
Support:
Aquapaper
Dimensions:
L21 x H210 cm



21 cm



210 cm



MUR EXTÉRIEUR N°3

Supports:

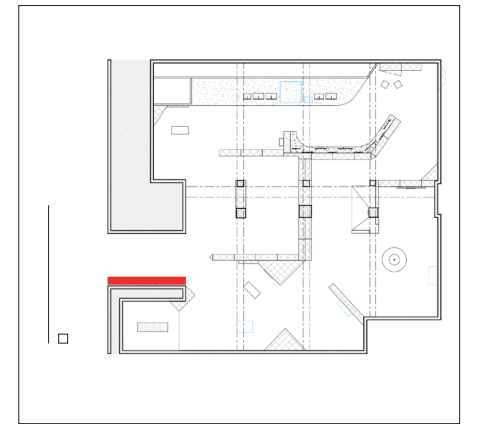
Aquapaper

Impression sur support rigide 1 ou 2 mm

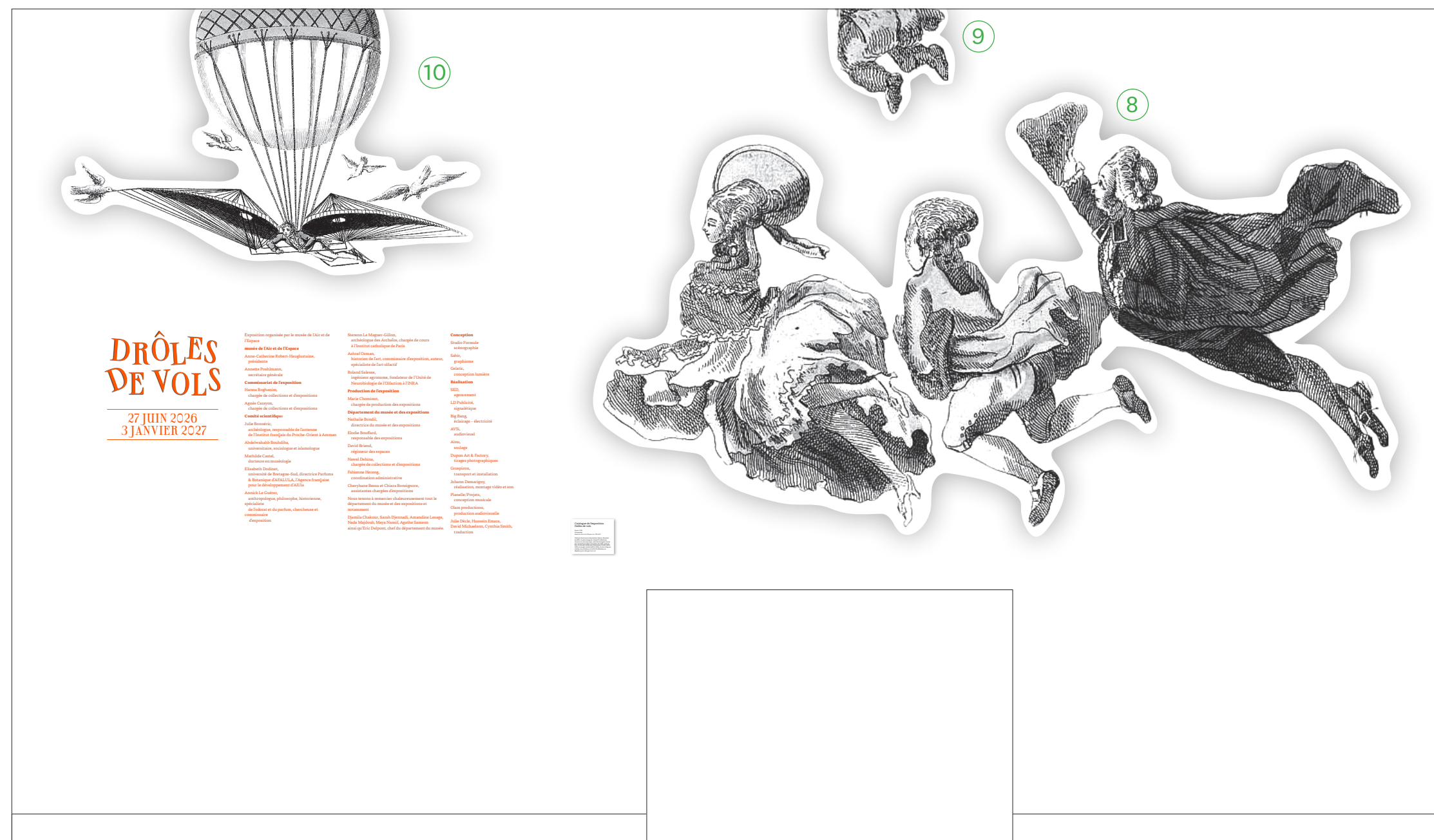
Dimensions:

Aquapaper: L347 x H260 cm

Illustrations: à définir



515 cm



296 cm

Merci

𐤀 𐤁 𐤂 𐤃 𐤄 𐤅 𐤆 𐤇 𐤈 𐤉 𐤊 𐤋 𐤌 𐤍 𐤎 𐤏 𐤐 𐤑 𐤒 𐤓 𐤔 𐤕 𐤖 𐤗 𐤘 𐤙 𐤚 𐤛 𐤜 𐤝 𐤞 𐤟 𐤠 𐤡 𐤢 𐤣 𐤤 𐤥 𐤦 𐤧 𐤨 𐤩 𐤪 𐤫 𐤬 𐤭 𐤮 𐤯 𐤰 𐤱 𐤲 𐤳 𐤴 𐤵 𐤶 𐤷 𐤸 𐤹 𐤺 𐤻 𐤼 𐤽 𐤾 𐤿 𐥀 𐥁 𐥂 𐥃 𐥄 𐥅 𐥆 𐥇 𐥈 𐥉 𐥊 𐥋 𐥌 𐥍 𐥎 𐥏 𐥐 𐥑 𐥒 𐥓 𐥔 𐥕 𐥖 𐥗 𐥘 𐥙 𐥚 𐥛 𐥜 𐥝 𐥞 𐥟 𐥠 𐥡 𐥢 𐥣 𐥤 𐥥 𐥦 𐥧 𐥨 𐥩 𐥪 𐥫 𐥬 𐥭 𐥮 𐥯 𐥰 𐥱 𐥲 𐥳 𐥴 𐥵 𐥶 𐥷 𐥸 𐥹 𐥺 𐥻 𐥼 𐥽 𐥾 𐥿 𐦀 𐦁 𐦂 𐦃 𐦄 𐦅 𐦆 𐦇 𐦈 𐦉 𐦊 𐦋 𐦌 𐦍 𐦎 𐦏 𐦐 𐦑 𐦒 𐦓 𐦔 𐦕 𐦖 𐦗 𐦘 𐦙 𐦚 𐦛 𐦜 𐦝 𐦞 𐦟 𐦠 𐦡 𐦢 𐦣 𐦤 𐦥 𐦦 𐦧 𐦨 𐦩 𐦪 𐦫 𐦬 𐦭 𐦮 𐦯 𐦰 𐦱 𐦲 𐦳 𐦴 𐦵 𐦶 𐦷 𐦸 𐦹 𐦺 𐦻 𐦼 𐦽 𐦾 𐦿 𐧀 𐧁 𐧂 𐧃 𐧄 𐧅 𐧆 𐧇 𐧈 𐧉 𐧊 𐧋 𐧌 𐧍 𐧎 𐧏 𐧐 𐧑 𐧒 𐧓 𐧔 𐧕 𐧖 𐧗 𐧘 𐧙 𐧚 𐧛 𐧜 𐧝 𐧞 𐧟 𐧠 𐧡 𐧢 𐧣 𐧤 𐧥 𐧦 𐧧 𐧨 𐧩 𐧪 𐧫 𐧬 𐧭 𐧮 𐧯 𐧰 𐧱 𐧲 𐧳 𐧴 𐧵 𐧶 𐧷 𐧸 𐧹 𐧺 𐧻 𐧼 𐧽 𐧾 𐧿 𐨀 𐨁 𐨂 𐨃 𐨄 𐨅 𐨆 𐨇 𐨈 𐨉 𐨊 𐨋 𐨌 𐨍 𐨎 𐨏 𐨐 𐨑 𐨒 𐨓 𐨔 𐨕 𐨖 𐨗 𐨘 𐨙 𐨚 𐨛 𐨜 𐨝 𐨞 𐨟 𐨠 𐨡 𐨢 𐨣 𐨤 𐨥 𐨦 𐨧 𐨨 𐨩 𐨪 𐨫 𐨬 𐨭 𐨮 𐨯 𐨰 𐨱 𐨲 𐨳 𐨴 𐨵 𐨶 𐨷 𐨸 𐨹 𐨺 𐨻 𐨼 𐨽 𐨾 𐨿 𐩀 𐩁 𐩂 𐩃 𐩄 𐩅 𐩆 𐩇 𐩈 𐩉 𐩊 𐩋 𐩌 𐩍 𐩎 𐩏 𐩐 𐩑 𐩒 𐩓 𐩔 𐩕 𐩖 𐩗 𐩘 𐩙 𐩚 𐩛 𐩜 𐩝 𐩞 𐩟 𐩠 𐩡 𐩢 𐩣 𐩤 𐩥 𐩦 𐩧 𐩨 𐩩 𐩪 𐩫 𐩬 𐩭 𐩮 𐩯 𐩰 𐩱 𐩲 𐩳 𐩴 𐩵 𐩶 𐩷 𐩸 𐩹 𐩺 𐩻 𐩼 𐩽 𐩾 𐩿 𐪀 𐪁 𐪂 𐪃 𐪄 𐪅 𐪆 𐪇 𐪈 𐪉 𐪊 𐪋 𐪌 𐪍 𐪎 𐪏 𐪐 𐪑 𐪒 𐪓 𐪔 𐪕 𐪖 𐪗 𐪘 𐪙 𐪚 𐪛 𐪜 𐪝 𐪞 𐪟 𐪠 𐪡 𐪢 𐪣 𐪤 𐪥 𐪦 𐪧 𐪨 𐪩 𐪪 𐪫 𐪬 𐪭 𐪮 𐪯 𐪰 𐪱 𐪲 𐪳 𐪴 𐪵 𐪶 𐪷 𐪸 𐪹 𐪺 𐪻 𐪼 𐪽 𐪾 𐪿 𐫀 𐫁 𐫂 𐫃 𐫄 𐫅 𐫆 𐫇 𐫈 𐫉 𐫊 𐫋 𐫌 𐫍 𐫎 𐫏 𐫐 𐫑 𐫒 𐫓 𐫔 𐫕 𐫖 𐫗 𐫘 𐫙 𐫚 𐫛 𐫜 𐫝 𐫞 𐫟 𐫠 𐫡 𐫢 𐫣 𐫤 𐫥 𐫦 𐫧 𐫨 𐫩 𐫪 𐫫 𐫬 𐫭 𐫮 𐫯 𐫰 𐫱 𐫲 𐫳 𐫴 𐫵 𐫶 𐫷 𐫸 𐫹 𐫺 𐫻 𐫼 𐫽 𐫾 𐫿 𐬀 𐬁 𐬂 𐬃 𐬄 𐬅 𐬆 𐬇 𐬈 𐬉 𐬊 𐬋 𐬌 𐬍 𐬎 𐬏 𐬐 𐬑 𐬒 𐬓 𐬔 𐬕 𐬖 𐬗 𐬘 𐬙 𐬚 𐬛 𐬜 𐬝 𐬞 𐬟 𐬠 𐬡 𐬢 𐬣 𐬤 𐬥 𐬦 𐬧 𐬨 𐬩 𐬪 𐬫 𐬬 𐬭 𐬮 𐬯 𐬰 𐬱 𐬲 𐬳 𐬴 𐬵 𐬶 𐬷 𐬸 𐬹 𐬺 𐬻 𐬼 𐬽 𐬾 𐬿 𐭀 𐭁 𐭂 𐭃 𐭄 𐭅 𐭆 𐭇 𐭈 𐭉 𐭊 𐭋 𐭌 𐭍 𐭎 𐭏 𐭐 𐭑 𐭒 𐭓 𐭔 𐭕 𐭖 𐭗 𐭘 𐭙 𐭚 𐭛 𐭜 𐭝 𐭞 𐭟 𐭠 𐭡 𐭢 𐭣 𐭤 𐭥 𐭦 𐭧 𐭨 𐭩 𐭪 𐭫 𐭬 𐭭 𐭮 𐭯 𐭰 𐭱 𐭲 𐭳 𐭴 𐭵 𐭶 𐭷 𐭸 𐭹 𐭺 𐭻 𐭼 𐭽 𐭾 𐭿 𐮀 𐮁 𐮂 𐮃 𐮄 𐮅 𐮆 𐮇 𐮈 𐮉 𐮊 𐮋 𐮌 𐮍 𐮎 𐮏 𐮐 𐮑 𐮒 𐮓 𐮔 𐮕 𐮖 𐮗 𐮘 𐮙 𐮚 𐮛 𐮜 𐮝 𐮞 𐮟 𐮠 𐮡 𐮢 𐮣 𐮤 𐮥 𐮦 𐮧 𐮨 𐮩 𐮪 𐮫 𐮬 𐮭 𐮮 𐮯 𐮰 𐮱 𐮲 𐮳 𐮴 𐮵 𐮶 𐮷 𐮸 𐮹 𐮺 𐮻 𐮼 𐮽 𐮾 𐮿 𐯀 𐯁 𐯂 𐯃 𐯄 𐯅 𐯆 𐯇 𐯈 𐯉 𐯊 𐯋 𐯌 𐯍 𐯎 𐯏 𐯐 𐯑 𐯒 𐯓 𐯔 𐯕 𐯖 𐯗 𐯘 𐯙 𐯚 𐯛 𐯜 𐯝 𐯞 𐯟 𐯠 𐯡 𐯢 𐯣 𐯤 𐯥 𐯦 𐯧 𐯨 𐯩 𐯪 𐯫 𐯬 𐯭 𐯮 𐯯 𐯰 𐯱 𐯲 𐯳 𐯴 𐯵 𐯶 𐯷 𐯸 𐯹 𐯺 𐯻 𐯼 𐯽 𐯾 𐯿 𐰀 𐰁 𐰂 𐰃 𐰄 𐰅 𐰆 𐰇 𐰈 𐰉 𐰊 𐰋 𐰌 𐰍 𐰎 𐰏 𐰐 𐰑 𐰒 𐰓 𐰔 𐰕 𐰖 𐰗 𐰘 𐰙 𐰚 𐰛 𐰜 𐰝 𐰞 𐰟 𐰠 𐰡 𐰢 𐰣 𐰤 𐰥 𐰦 𐰧 𐰨 𐰩 𐰪 𐰫 𐰬 𐰭 𐰮 𐰯 𐰰 𐰱 𐰲 𐰳 𐰴 𐰵 𐰶 𐰷 𐰸 𐰹 𐰺 𐰻 𐰼 𐰽 𐰾 𐰿 𐱀 𐱁 𐱂 𐱃 𐱄 𐱅 𐱆 𐱇 𐱈 𐱉 𐱊 𐱋 𐱌 𐱍 𐱎 𐱏 𐱐 𐱑 𐱒 𐱓 𐱔 𐱕 𐱖 𐱗 𐱘 𐱙 𐱚 𐱛 𐱜 𐱝 𐱞 𐱟 𐱠 𐱡 𐱢 𐱣 𐱤 𐱥 𐱦 𐱧 𐱨 𐱩 𐱪 𐱫 𐱬 𐱭 𐱮 𐱯 𐱰 𐱱 𐱲 𐱳 𐱴 𐱵 𐱶 𐱷 𐱸 𐱹 𐱺 𐱻 𐱼 𐱽 𐱾 𐱿 𐲀 𐲁 𐲂 𐲃 𐲄 𐲅 𐲆 𐲇 𐲈 𐲉 𐲊 𐲋 𐲌 𐲍 𐲎 𐲏 𐲐 𐲑 𐲒 𐲓 𐲔 𐲕 𐲖 𐲗 𐲘 𐲙 𐲚 𐲛 𐲜 𐲝 𐲞 𐲟 𐲠 𐲡 𐲢 𐲣 𐲤 𐲥 𐲦 𐲧 𐲨 𐲩 𐲪 𐲫 𐲬 𐲭 𐲮 𐲯 𐲰 𐲱 𐲲 𐲳 𐲴 𐲵 𐲶 𐲷 𐲸 𐲹 𐲺 𐲻 𐲼 𐲽 𐲾 𐲿 𐳀 𐳁 𐳂 𐳃 𐳄 𐳅 𐳆 𐳇 𐳈 𐳉 𐳊 𐳋 𐳌 𐳍 𐳎 𐳏 𐳐 𐳑 𐳒 𐳓 𐳔 𐳕 𐳖 𐳗 𐳘 𐳙 𐳚 𐳛 𐳜 𐳝 𐳞 𐳟 𐳠 𐳡 𐳢 𐳣 𐳤 𐳥 𐳦 𐳧 𐳨 𐳩 𐳪 𐳫 𐳬 𐳭 𐳮 𐳯 𐳰 𐳱 𐳲 𐳳 𐳴 𐳵 𐳶 𐳷 𐳸 𐳹 𐳺 𐳻 𐳼 𐳽 𐳾 𐳿 𐴀 𐴁 𐴂 𐴃 𐴄 𐴅 𐴆 𐴇 𐴈 𐴉 𐴊 𐴋 𐴌 𐴍 𐴎 𐴏 𐴐 𐴑 𐴒 𐴓 𐴔 𐴕 𐴖 𐴗 𐴘 𐴙 𐴚 𐴛 𐴜 𐴝 𐴞 𐴟 𐴠 𐴡 𐴢 𐴣 𐴤 𐴥 𐴦 𐴧 𐴨 𐴩 𐴪 𐴫 𐴬 𐴭 𐴮 𐴯 𐴰 𐴱 𐴲 𐴳 𐴴 𐴵 𐴶 𐴷 𐴸 𐴹 𐴺 𐴻 𐴼 𐴽 𐴾 𐴿 𐵀 𐵁 𐵂 𐵃 𐵄 𐵅 𐵆 𐵇 𐵈 𐵉 𐵊 𐵋 𐵌 𐵍 𐵎 𐵏 𐵐 𐵑 𐵒 𐵓 𐵔 𐵕 𐵖 𐵗 𐵘 𐵙 𐵚 𐵛 𐵜 𐵝 𐵞 𐵟 𐵠 𐵡 𐵢 𐵣 𐵤 𐵥 𐵦 𐵧 𐵨 𐵩 𐵪 𐵫 𐵬 𐵭 𐵮 𐵯 𐵰 𐵱 𐵲 𐵳 𐵴 𐵵 𐵶 𐵷 𐵸 𐵹 𐵺 𐵻 𐵼 𐵽 𐵾 𐵿 𐶀 𐶁 𐶂 𐶃 𐶄 𐶅 𐶆 𐶇 𐶈 𐶉 𐶊 𐶋 𐶌 𐶍 𐶎 𐶏 𐶐 𐶑 𐶒 𐶓 𐶔 𐶕 𐶖 𐶗 𐶘 𐶙 𐶚 𐶛 𐶜 𐶝 𐶞 𐶟 𐶠 𐶡 𐶢 𐶣 𐶤 𐶥 𐶦 𐶧 𐶨 𐶩 𐶪 𐶫 𐶬 𐶭 𐶮 𐶯 𐶰 𐶱 𐶲 𐶳 𐶴 𐶵 𐶶 𐶷 𐶸 𐶹 𐶺 𐶻 𐶼 𐶽 𐶾 𐶿 𐷀 𐷁 𐷂 𐷃 𐷄 𐷅 𐷆 𐷇 𐷈 𐷉 𐷊 𐷋 𐷌 𐷍 𐷎 𐷏 𐷐 𐷑 𐷒 𐷓 𐷔 𐷕 𐷖 𐷗 𐷘 𐷙 𐷚 𐷛 𐷜 𐷝 𐷞 𐷟 𐷠 𐷡 𐷢 𐷣 𐷤 𐷥 𐷦 𐷧 𐷨 𐷩 𐷪 𐷫 𐷬 𐷭 𐷮 𐷯 𐷰 𐷱 𐷲 𐷳 𐷴 𐷵 𐷶 𐷷 𐷸 𐷹 𐷺 𐷻 𐷼 𐷽 𐷾 𐷿 𐸀 𐸁 𐸂 𐸃 𐸄 𐸅 𐸆 𐸇 𐸈 𐸉 𐸊 𐸋 𐸌 𐸍 𐸎 𐸏 𐸐 𐸑 𐸒 𐸓 𐸔 𐸕 𐸖 𐸗 𐸘 𐸙 𐸚 𐸛 𐸜 𐸝 𐸞 𐸟 𐸠 𐸡 𐸢 𐸣 𐸤 𐸥 𐸦 𐸧 𐸨 𐸩 𐸪 𐸫 𐸬 𐸭 𐸮 𐸯 𐸰 𐸱 𐸲 𐸳 𐸴 𐸵 𐸶 𐸷 𐸸 𐸹 𐸺 𐸻 𐸼 𐸽 𐸾 𐸿 𐹀 𐹁 𐹂 𐹃 𐹄 𐹅 𐹆 𐹇 𐹈 𐹉 𐹊 𐹋 𐹌 𐹍 𐹎 𐹏 𐹐 𐹑 𐹒 𐹓 𐹔 𐹕 𐹖 𐹗 𐹘 𐹙 𐹚 𐹛 𐹜 𐹝 𐹞 𐹟 𐹠 𐹡 𐹢 𐹣 𐹤 𐹥 𐹦 𐹧 𐹨 𐹩 𐹪 𐹫 𐹬 𐹭 𐹮 𐹯 𐹰 𐹱 𐹲 𐹳 𐹴 𐹵 𐹶 𐹷 𐹸 𐹹 𐹺 𐹻 𐹼 𐹽 𐹾 𐹿 𐺀 𐺁 𐺂 𐺃 𐺄 𐺅 𐺆 𐺇 𐺈 𐺉 𐺊 𐺋 𐺌 𐺍 𐺎 𐺏 𐺐 𐺑 𐺒 𐺓 𐺔 𐺕 𐺖 𐺗 𐺘 𐺙 𐺚 𐺛 𐺜 𐺝 𐺞 𐺟 𐺠 𐺡 𐺢 𐺣 𐺤 𐺥 𐺦 𐺧 𐺨 𐺩 𐺪 𐺫 𐺬 𐺭 𐺮 𐺯 𐺰 𐺱 𐺲 𐺳 𐺴 𐺵 𐺶 𐺷 𐺸 𐺹 𐺺 𐺻 𐺼 𐺽 𐺾 𐺿 𐻀 𐻁 𐻂 𐻃 𐻄 𐻅 𐻆 𐻇 𐻈 𐻉 𐻊 𐻋 𐻌 𐻍 𐻎 𐻏 𐻐 𐻑 𐻒 𐻓 𐻔 𐻕 𐻖 𐻗 𐻘 𐻙 𐻚 𐻛 𐻜 𐻝 𐻞 𐻟 𐻠 𐻡 𐻢 𐻣 𐻤 𐻥 𐻦 𐻧 𐻨 𐻩 𐻪 𐻫 𐻬 𐻭 𐻮 𐻯 𐻰 𐻱 𐻲 𐻳 𐻴 𐻵 𐻶 𐻷 𐻸 𐻹 𐻺 𐻻 𐻼 𐻽 𐻾 𐻿 𐼀 𐼁 𐼂 𐼃 𐼄 𐼅 𐼆 𐼇 𐼈 𐼉 𐼊 𐼋 𐼌 𐼍 𐼎 𐼏 𐼐 𐼑 𐼒 𐼓 𐼔 𐼕 𐼖 𐼗 𐼘 𐼙 𐼚 𐼛 𐼜 𐼝 𐼞 𐼟 𐼠 𐼡 𐼢 𐼣 𐼤 𐼥 𐼦 𐼧 𐼨 𐼩 𐼪 𐼫 𐼬 𐼭 𐼮 𐼯 𐼰 𐼱 𐼲 𐼳 𐼴 𐼵 𐼶 𐼷 𐼸 𐼹 𐼺 𐼻 𐼼 𐼽 𐼾 𐼿 𐽀 𐽁 𐽂 𐽃 𐽄 𐽅 𐽆 𐽇 𐽈 𐽉 𐽊 𐽋 𐽌 𐽍 𐽎 𐽏 𐽐 𐽑 𐽒 𐽓 𐽔 𐽕 𐽖 𐽗 𐽘 𐽙 𐽚 𐽛 𐽜 𐽝 𐽞 𐽟 𐽠 𐽡 𐽢 𐽣 𐽤 𐽥 𐽦 𐽧 𐽨 𐽩 𐽪 𐽫 𐽬 𐽭 𐽮 𐽯 𐽰 𐽱 𐽲 𐽳 𐽴 𐽵 𐽶 𐽷 𐽸 𐽹 𐽺 𐽻 𐽼 𐽽 𐽾 𐽿 𐾀 𐾁 𐾂 𐾃 𐾄 𐾅 𐾆 𐾇 𐾈 𐾉 𐾊 𐾋 𐾌 𐾍 𐾎 𐾏 𐾐 𐾑 𐾒 𐾓 𐾔 𐾕 𐾖 𐾗 𐾘 𐾙 𐾚 𐾛 𐾜 𐾝 𐾞 𐾟 𐾠 𐾡 𐾢 𐾣 𐾤 𐾥 𐾦 𐾧 𐾨 𐾩 𐾪 𐾫 𐾬 𐾭 𐾮 𐾯 𐾰 𐾱 𐾲 𐾳 𐾴 𐾵 𐾶 𐾷 𐾸 𐾹 𐾺 𐾻 𐾼 𐾽 𐾾 𐾿 𐿀 𐿁 𐿂 𐿃 𐿄 𐿅 𐿆 𐿇 𐿈 𐿉 𐿊 𐿋 𐿌 𐿍 𐿎 𐿏 𐿐 𐿑 𐿒 𐿓 𐿔 𐿕 𐿖 𐿗 𐿘 𐿙 𐿚 𐿛 𐿜 𐿝 𐿞 𐿟 𐿠 𐿡 𐿢 𐿣 𐿤 𐿥 𐿦 𐿧 𐿨 𐿩 𐿪 𐿫 𐿬 𐿭 𐿮 𐿯 𐿰 𐿱 𐿲 𐿳 𐿴 𐿵 𐿶 𐿷 𐿸 𐿹 𐿺 𐿻 𐿼 𐿽 𐿾 𐿿 𑀀 𑀁 𑀂 𑀃 𑀄 𑀅 𑀆 𑀇 𑀈 𑀉 𑀊 𑀋 𑀌 𑀍 𑀎 𑀏 𑀐 𑀑 𑀒 𑀓 𑀔 𑀕 𑀖 𑀗 𑀘 𑀙 𑀚 𑀛 𑀜 𑀝 𑀞 𑀟 𑀠 𑀡 𑀢 𑀣 𑀤 𑀥 𑀦 𑀧 𑀨 𑀩 𑀪 𑀫 𑀬 𑀭 𑀮 𑀯 𑀰 𑀱 𑀲 𑀳 𑀴 𑀵 𑀶 𑀷 𑀸 𑀹 𑀺 𑀻 𑀼 𑀽 𑀾 𑀿 𑁀 𑁁 𑁂 𑁃 𑁄 𑁅 𑁆 𑁇 𑁈 𑁉 𑁊 𑁋 𑁌 𑁍 𑁎 𑁏 𑁐 𑁑 𑁒 𑁓 𑁔 𑁕 𑁖 𑁗 𑁘 𑁙 𑁚 𑁛 𑁜 𑁝 𑁞 𑁟 𑁠 𑁡 𑁢 𑁣 𑁤 𑁥 𑁦 𑁧 𑁨 𑁩 𑁪 𑁫 𑁬 𑁭 𑁮 𑁯 𑁰 𑁱 𑁲 𑁳 𑁴 𑁵 𑁶 𑁷 𑁸 𑁹 𑁺 𑁻 𑁼 𑁽 𑁾 𑁿 𑂀 𑂁 𑂂 𑂃 𑂄 𑂅 𑂆 𑂇 𑂈 𑂉 𑂊 𑂋 𑂌 𑂍 𑂎 𑂏 𑂐 𑂑 𑂒 𑂓 𑂔 𑂕 𑂖 𑂗 𑂘 𑂙 𑂚 𑂛 𑂜 𑂝 𑂞 𑂟 𑂠 𑂡 𑂢 𑂣 𑂤 𑂥 𑂦 𑂧 𑂨 𑂩 𑂪 𑂫 𑂬 𑂭 𑂮 𑂯 𑂰 𑂱 𑂲 𑂳 𑂴 𑂵 𑂶 𑂷 𑂸 𑂹 𑂺 𑂻 𑂼 𑂽 𑂾 𑂿 𑃀 𑃁 𑃂 𑃃 𑃄 𑃅 𑃆 𑃇 𑃈 𑃉 𑃊 𑃋 𑃌 𑃍 𑃎 𑃏 𑃐 𑃑 𑃒 𑃓 𑃔 𑃕 𑃖 𑃗 𑃘 𑃙 𑃚 𑃛 𑃜 𑃝 𑃞 𑃟 𑃠 𑃡 𑃢 𑃣 𑃤 𑃥 𑃦 𑃧 𑃨 𑃩 𑃪 𑃫 𑃬 𑃭 𑃮 𑃯 𑃰 𑃱 𑃲 𑃳 𑃴 𑃵 𑃶 𑃷 𑃸 𑃹 𑃺 𑃻 𑃼 𑃽 𑃾 𑃿 𑄀 𑄁 𑄂 𑄃 𑄄 𑄅 𑄆 𑄇 𑄈 𑄉 𑄊 𑄋 𑄌 𑄍 𑄎 𑄏 𑄐 𑄑 𑄒 𑄓 𑄔 𑄕 𑄖 𑄗 𑄘 𑄙 𑄚 𑄛 𑄜 𑄝 𑄞 𑄟 𑄠 𑄡 𑄢 𑄣 𑄤 𑄥 𑄦 𑄧 𑄨 𑄩 𑄪 𑄫 𑄬 𑄭 𑄮 𑄯 𑄰 𑄱 𑄲 𑄳 𑄴 𑄵 𑄶 𑄷 𑄸 𑄹 𑄺 𑄻 𑄼 𑄽 𑄾 𑄿 𑅀 𑅁 𑅂 𑅃 𑅄 𑅅 𑅆 𑅇 𑅈 𑅉 𑅊 𑅋 𑅌 𑅍 𑅎 𑅏 𑅐 𑅑 𑅒 𑅓 𑅔 𑅕 𑅖 𑅗 𑅘 𑅙 𑅚 𑅛 𑅜 𑅝 𑅞 𑅟 𑅠 𑅡 𑅢 𑅣 𑅤 𑅥 𑅦 𑅧 𑅨 𑅩 𑅪 𑅫 𑅬 𑅭 𑅮 𑅯 𑅰 𑅱 𑅲 𑅳 𑅴 𑅵 𑅶 𑅷 𑅸 𑅹 𑅺 𑅻 𑅼 𑅽 𑅾 𑅿 𑆀 𑆁 𑆂 𑆃 𑆄 𑆅 𑆆 𑆇 𑆈 𑆉 𑆊 𑆋 𑆌 𑆍 𑆎 𑆏 𑆐 𑆑 𑆒 𑆓 𑆔 𑆕 𑆖 𑆗 𑆘 𑆙 𑆚 𑆛 𑆜 𑆝 𑆞 𑆟 𑆠 𑆡 𑆢 𑆣 𑆤 𑆥 𑆦 𑆧 𑆨 𑆩 𑆪 𑆫 𑆬 𑆭 𑆮 𑆯 𑆰 𑆱 𑆲 𑆳 𑆴 𑆵 𑆶 𑆷 𑆸 𑆹 𑆺 𑆻 𑆼 𑆽 𑆾 𑆿 𑇀 𑇁 𑇂 𑇃 𑇄 𑇅 𑇆 𑇇 𑇈 𑇉 𑇊 𑇋 𑇌 𑇍 𑇎 𑇏 𑇐 𑇑 𑇒 𑇓 𑇔 𑇕 𑇖 𑇗 𑇘 𑇙 𑇚 𑇛 𑇜 𑇝 𑇞 𑇟 𑇠 𑇡 𑇢 𑇣 𑇤 𑇥 𑇦 𑇧 𑇨 𑇩 𑇪 𑇫 𑇬 𑇭 𑇮 𑇯 𑇰 𑇱 𑇲 𑇳 𑇴 𑇵 𑇶 𑇷 𑇸 𑇹 𑇺 𑇻 𑇼 𑇽 𑇾 𑇿 𑈀 𑈁 𑈂 𑈃 𑈄 𑈅 𑈆 𑈇 𑈈 𑈉 𑈊 𑈋 𑈌 𑈍 𑈎 𑈏 𑈐 𑈑 𑈒 𑈓 𑈔 𑈕 𑈖 𑈗 𑈘 𑈙 𑈚 𑈛 𑈜 𑈝 𑈞 𑈟 𑈠 𑈡 𑈢 𑈣 𑈤 𑈥 𑈦 𑈧 𑈨 𑈩 𑈪 𑈫 𑈬 𑈭 𑈮 𑈯 𑈰 𑈱 𑈲 𑈳 𑈴 𑈵 𑈶 𑈷 𑈸 𑈹 𑈺 𑈻 𑈼 𑈽 𑈾 𑈿 𑉀 𑉁 𑉂 𑉃 𑉄 𑉅 𑉆 𑉇 𑉈 𑉉 𑉊 𑉋 𑉌 𑉍 𑉎 𑉏 𑉐 𑉑 𑉒 𑉓 𑉔 𑉕 𑉖 𑉗 𑉘 𑉙 𑉚 𑉛 𑉜 𑉝 𑉞 𑉟 𑉠 𑉡 𑉢 𑉣 𑉤 𑉥 𑉦 𑉧 𑉨 𑉩 𑉪 𑉫 𑉬 𑉭 𑉮 𑉯 𑉰 𑉱 𑉲 𑉳 𑉴 𑉵 𑉶 𑉷 𑉸 𑉹 𑉺 𑉻 𑉼 𑉽 𑉾 𑉿 𑊀 𑊁 𑊂 𑊃 𑊄 𑊅 𑊆 𑊇 𑊈 𑊉 𑊊 𑊋 𑊌 𑊍 𑊎 𑊏 𑊐 𑊑 𑊒 𑊓 𑊔 𑊕 𑊖 𑊗 𑊘 𑊙 𑊚 𑊛 𑊜 𑊝 𑊞 𑊟 𑊠